

Laurier-cerise

Prunus laurocerasus L.

F3-07

Description

Nom français: Laurier-cerise, Laurelle
Famille: Rosacées
Origine: Asie mineure et sud-est de l'Europe

Espèce exotique envahissante dont il est prouvé qu'elle cause des dommages à l'environnement selon la liste établie par l'OFEV (OFEV 2022). **Sa mise en circulation et sa plantation sont interdites** selon l'art. 37, LPrPNP (al. 2 : prévention, al 3 : vente, plantation). Des mesures visant à lutter contre cette espèce doivent être entreprises (**voir la fiche de lutte de l'espèce**).

Caractéristiques morphologiques

Type

Arbuste ou arbre à feuilles persistantes.

Tige

Les rameaux ont une écorce lisse, brun rougeâtre à foncé. Les jeunes rameaux sont verts.

Feuilles

Les feuilles sont lancéolées à ovales. Elles sont glabres et coriaces. Leur face supérieure paraît vert-foncé luisante alors que la face inférieure est plus claire. Le bord de la feuille est généralement enroulé vers le bas.

Fleurs

Les inflorescences sont regroupées sous la forme de grappes cylindriques dressées assez serrées atteignant une quinzaine de centimètres de long. Les fleurs sont blanches.

Floraison

1	2	3	4	5	6	7	8	9	10	11	12
---	---	---	---	---	---	---	---	---	----	----	----

Fruits

Les fruits sont des baies rondes. Elles sont d'abord rouges puis noires une fois parvenues à maturité.

Habitat

Le laurier-cerise est cultivé dans de nombreux jardins et il est encore trouvé en vente dans les commerces spécialisés. Lorsqu'il est bien implanté, il s'échappe facilement et se développe dans le milieu naturel notamment dans les sous-bois, haies et lisières. Il supporte aussi bien l'ombre que le soleil.



© Atelier Nature et Paysage



© Atelier Nature et Paysage



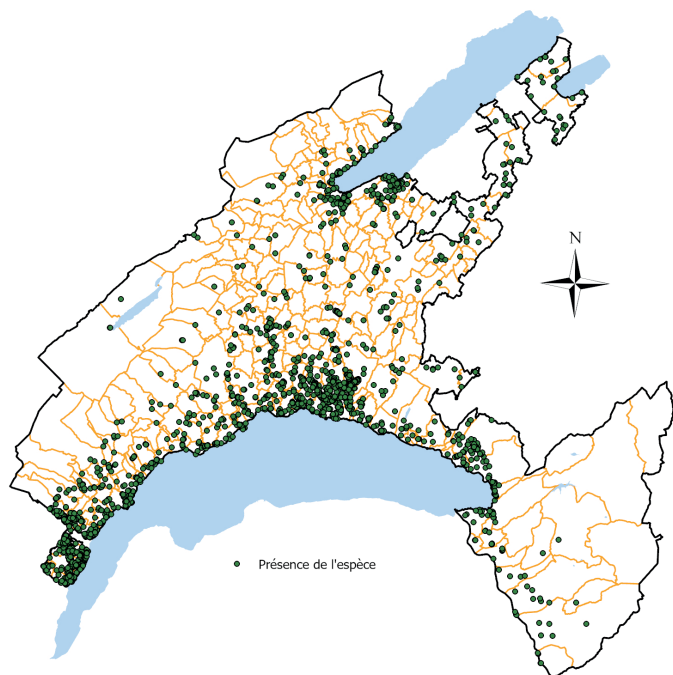
© Atelier Nature et Paysage



Mode de reproduction et dissémination

Les baies du laurier-cerise sont consommées par les oiseaux qui dispersent les graines sur de grandes distances jusque dans les milieux naturels. Les déchets sauvages de taille rejetés dans la nature sont également une source de dissémination. Lorsqu'un sujet est abattu, il forme de nombreuses repousses en rejetant depuis la souche. Le réchauffement climatique favorise son expansion.

Distribution dans le canton de Vaud (Etat 2024)



Espèce proche (confusion possible)

Cette espèce ne pose pas de problèmes d'indentification. La confusion avec d'autres espèces est peu probable.

Dangers et raisons d'agir

Santé

L'ensemble de la plante, mais principalement les feuilles et les graines contenues dans les fruits, contiennent des glycosides toxiques pour l'Homme et le bétail.

Economie

Le rajeunissement des forêts peut être entravé par les formations parfois très denses du laurier-cerise.

Biodiversité

Le laurier-cerise concurrence la végétation indigène. La persistance de son feuillage réduit également la lumière au sol et empêche la flore forestière printanière de se développer.

Information, contacts

Info Flora : <https://www.infoflora.ch>

Direction générale de l'environnement
Division Biodiversité et Paysage (BIODIV)



Impressum

Editeur : © Direction générale de l'environnement (DGE) - Division Biodiversité et Paysage, 2024

Document réalisé sur la base des fiches d'information Info Flora 2014.

Conception graphique : Atelier Nature et Paysage

Carte : © Info Flora et DGE-BIODIV