

# Cotonéaster horizontal

*Cotoneaster horizontalis* Decne.

# F3-21

Description

**Nom français :** Cotonéaster horizontal, cotonéaster rampant  
**Famille :** Rosacées  
**Origine :** Chine

Espèce exotique envahissante dont il est prouvé qu'elle cause des dommages à l'environnement selon la liste établie par l'OFEV (OFEV 2022). **Sa mise en circulation et sa plantation sont interdites** selon l'art. 37, LPrPNP (al. 2 : prévention, al 3 : vente, plantation). Des mesures visant à lutter contre cette espèce doivent être entreprises (**voir la fiche de lutte de l'espèce**).

## Caractéristiques morphologiques

### Type

Arbuste à port rampant.

### Tige

Les rameaux sont velus. Ceux de second ordre sont rangés en deux séries opposées (distiques) étalés dans un plan plus ou moins horizontal.

### Feuilles

De forme ovale, les feuilles sont alternes. Elles sont de couleur vert foncé et luisantes sur la face supérieure et paraissent vert pâle sur la face inférieure. La face inférieure des feuilles est pourvue de quelques poils courts. Les feuilles virent au rouge en automne avant de tomber. Les feuilles peuvent être semi-persistantes si les conditions sont optimales.

### Fleurs

Les fleurs, de petite taille, sont de couleur rose vif à blanche.

### Floraison

1	2	3	4	5	6	7	8	9	10	11	12
---	---	---	---	---	---	---	---	---	----	----	----

### Fruits

Formant de petites sphères de couleur rouge, ils renferment généralement trois noyaux.

## Habitat

En Suisse, le cotonéaster horizontal affectionne les stations de basse altitude dans des milieux bien exposés au soleil. Il colonise les prairies et les pâturages secs ainsi que les lisières bien exposées.



© Atelier Nature et Paysage



© <https://gd.eppo.int>



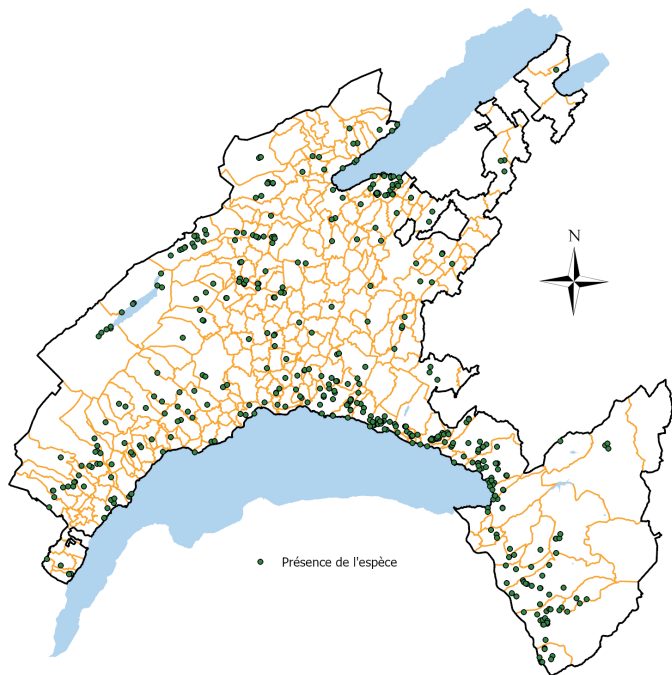
© Atelier Nature et Paysage

## Mode de reproduction et dissémination

Les fruits sont appréciés des oiseaux (merles et grives) qui dispersent ainsi les graines sur de longues distances. L'espèce a la capacité de se multiplier végétativement à la manière des fraisiers : les tiges rampantes peuvent s'enraciner au contact du sol et générer ainsi de nouveaux arbustes indépendants.

Le cotonéaster horizontal est encore vendu pour ses qualités ornementales. Par ailleurs, les dépôts illégaux de déchets de jardins dans la nature contenant des graines matures ou des fragments de tiges participent à dispersion à travers le territoire cantonal.

## Distribution dans le canton de Vaud (Etat 2024)



## Espèce proche (confusion possible)

Les deux espèces de cotonéasters indigènes, le cotonéaster commun (*Cotoneaster integerrimus*) et le cotonéaster tomenteux (*Cotoneaster tomentosus*) pourraient être confondus avec le cotonéaster horizontal. Toutefois, le cotonéaster horizontal s'en distingue par le plan distique de son feuillage.

Plusieurs autres cotonéasters ornementaux et exotiques peuvent être confondus avec le cotonéaster horizontal. Ces espèces portent également atteinte à la biodiversité locale et devraient être proscrites.

## Dangers et raisons d'agir

### Santé

Les fruits sont toxiques pour les humains. Des cas de dermatites de contact ont également été reportés.

### Economie

Les racines du cotonéaster horizontal peuvent causer des dommages aux infrastructures. Par ailleurs, les cotonéasters exotiques sont également des vecteurs du feu bactérien. Finalement, lorsque cette espèce envahit les éclaircies forestières, elle empêche la régénération naturelle de la forêt et engendre des coûts supplémentaires d'entretien des plantations.

### Biodiversité

Le cotonéaster horizontal peut former des populations denses et impénétrables par sa capacité à marcotter. Il exerce ainsi une forte concurrence sur les plantes indigènes pouvant conduire localement à leur élimination.

## Information, contacts

Info Flora : <https://www.infoflora.ch>

Direction générale de l'environnement  
Division Biodiversité et Paysage (BIODIV)



## Impressum

Editeur : © Direction générale de l'environnement (DGE) - Division Biodiversité et Paysage, 2024

Document réalisé sur la base des fiches d'information Info Flora 2014.

Conception graphique : Atelier Nature et Paysage

Carte : © Info Flora et DGE-BIODIV