

Mesures de prévention contre la bronchiolite



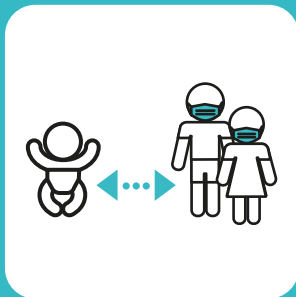
IMMUNISATION À LA MATERNITÉ OU CHEZ LE PÉDIATRE DÈS OCTOBRE



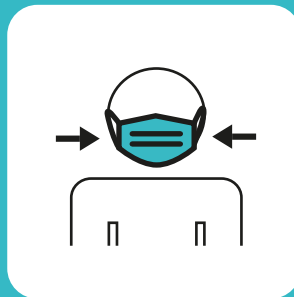
BÉBÉ < 3 MOIS : VISITES LIMITÉES À LA FAMILLE EN BONNE SANTÉ



HYGIÈNE DES MAINS AVANT ET APRÈS MANIPULATION DU BÉBÉ



DISTANCIATION PHYSIQUE DE LA FRATRIE EN CAS DE SYMPTÔMES DURANT LA PHASE AIGUE DE L'INFECTION



PORT DU MASQUE EN CAS DE SYMPTÔMES D'INFECTION RESPIROTOIRE



ÉVITER LES REGROUPEMENTS ET LES LIEUX TRÈS FRÉQUENTÉS (MARCHÉS, TRANSPORTS ETC) OU LES DIFFÉRER SELON L'AFFLUENCE

Sachez reconnaître la bronchiolite

Gêne ou sifflement respiratoire dans un contexte de toux, fièvre ou obstruction du nez

En cas de symptômes

- > Contacter en priorité le pédiatre de l'enfant
- > À défaut, appeler la CTMG au 0848 133 13 ou Urgence vitale au 144

Si vous constatez les symptômes suivants : modification significative du comportement, enfant mou, prises alimentaires inférieures à la moitié des rations habituelles sur 3 repas consécutifs, respiration très rapide ou très lente ou irrégulière, coloration bleutée des lèvres ou des extrémités, dirigez-vous vers les urgences les plus proches.

