



3

Avancement et réalisation des travaux de MO

Grégory Veyssière, responsable de l'unité Projets MO



Sommaire

- Etat d'avancement (BDCO)
- Premiers relevés
- Mise à niveau
- Projet pilote Renouvellement Ra&D – HeigVD
- Divers



Etat d'avancement (BDCO)

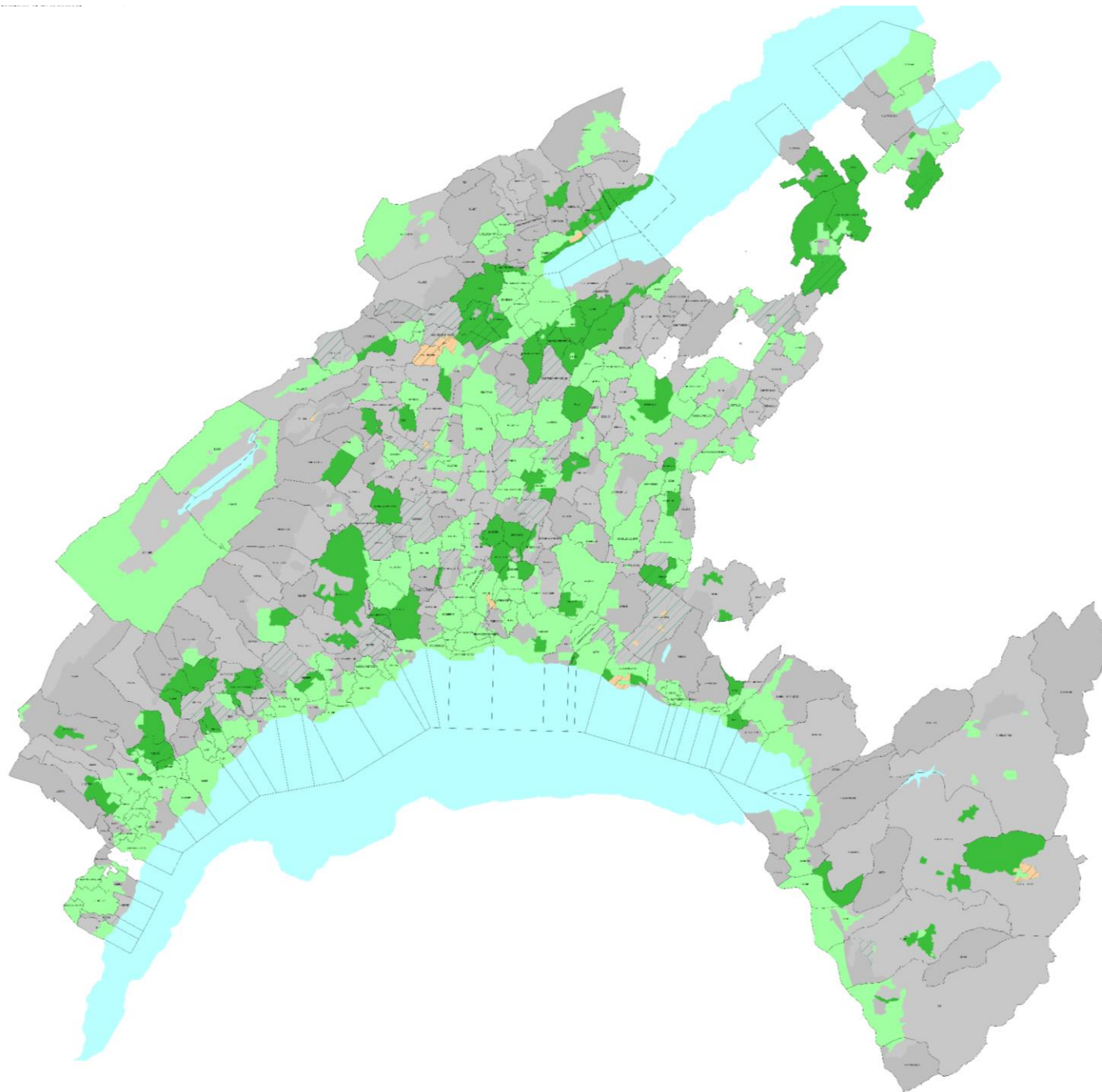
Etat de la mensuration officielle et de la numérisation préalable

	Mens MO93 ha %	Mens num ha %	Semi-num ha %	Graph-num ha %
EN BDCO	29'366 10	75'651 27	72'215 26	104'767 37
EN COURS	18'891 7			
TOTAL	48'257 17	75'651 27	72'215 26	104'767 37

Etat des numérisations simplifiées

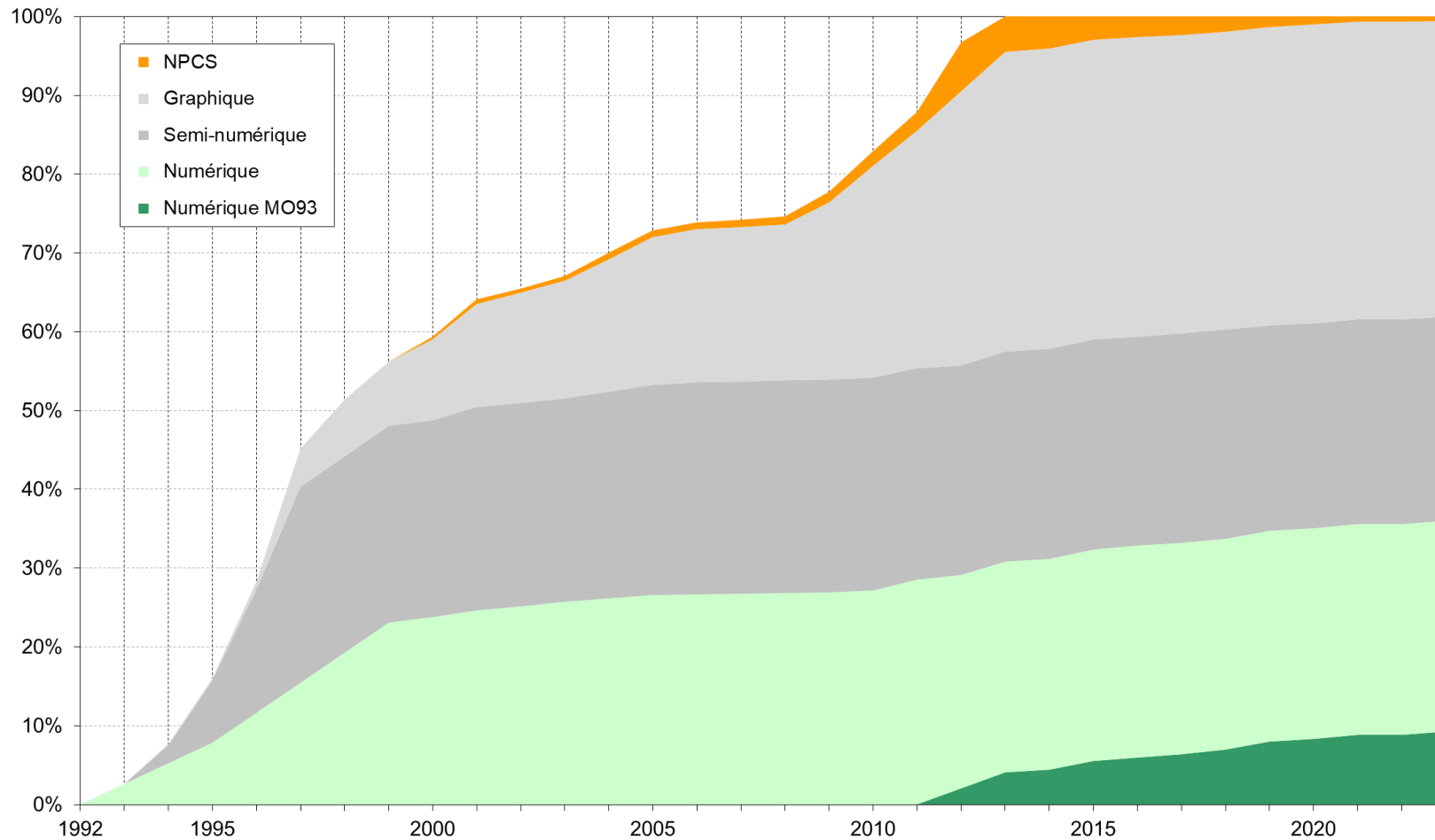
	ha	%
EN BDPRP	977	0
EN COURS		

- Numérisation simplifiées NPCS
- Mens. Graphique
- Mens. Semi-numérique
- Mens. Numérique
- Mens. Numérique MO93



Avancement et réalisation des travaux de MO

Couverture en données numériques issues de la MO
Progression cumulée - Qualité de la Mensuration



Premiers relevés

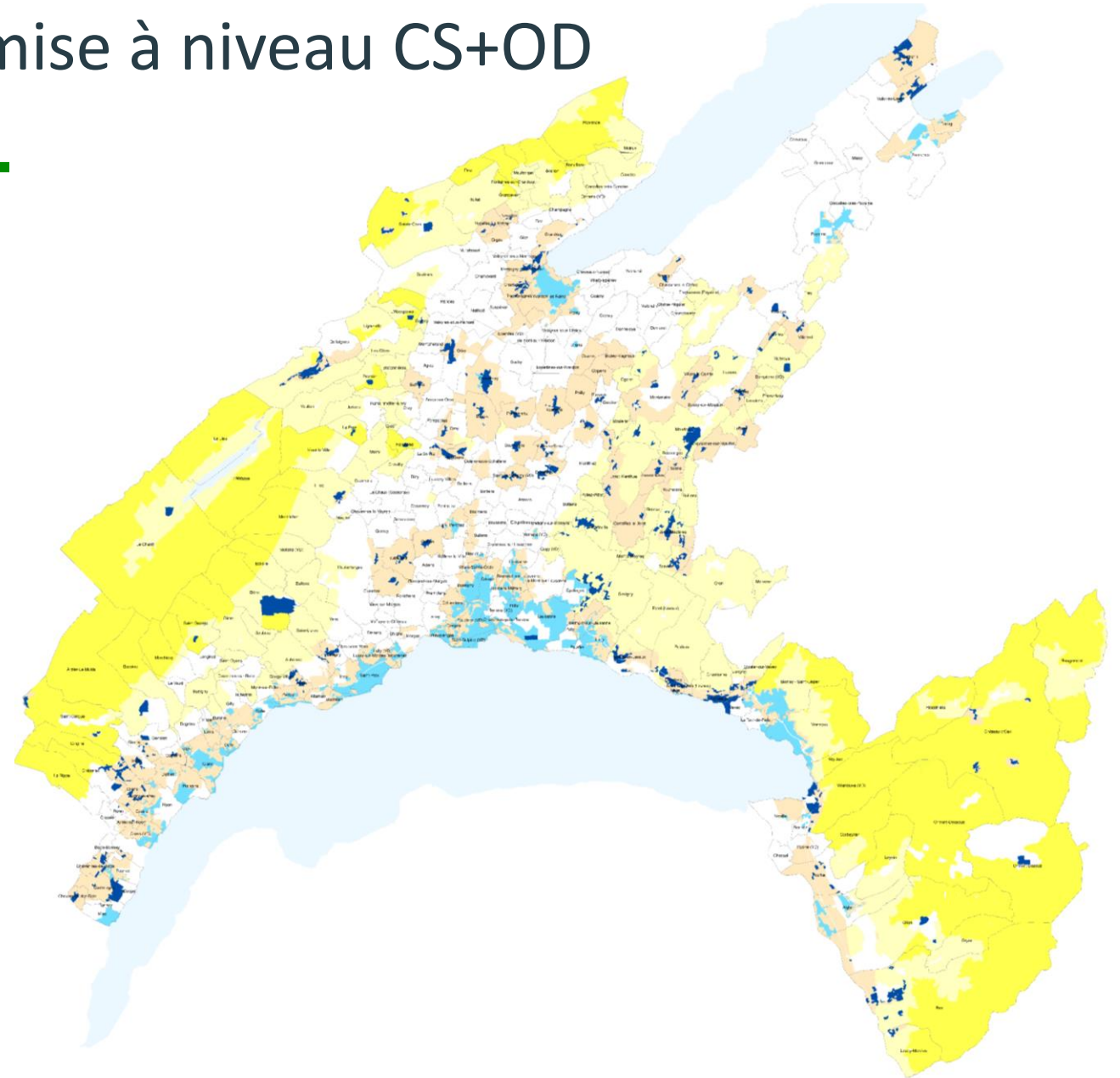


	2022	2023	2024 (en cours)
Entreprises adjudgées	3	2	2
Montants adjudgés	5'500'000	2'500'000	2'900'000
Introduit en BDCO	2	5	6
Mises à l'enquête publique	9	5	1



Mise à jour périodique et mise à niveau CS+OD

- MPD-SAU 2007-2012 (74'000ha)
- MPD en montagne 2013-2018 (83'000 ha)
- MPD en plaine 2018-2023 (37'500 ha)
- MAN adjudgée depuis 2021 (3'300 ha)
- MAN restant à adjudger (9'500 ha)



Mise à niveau MAN CS+OD

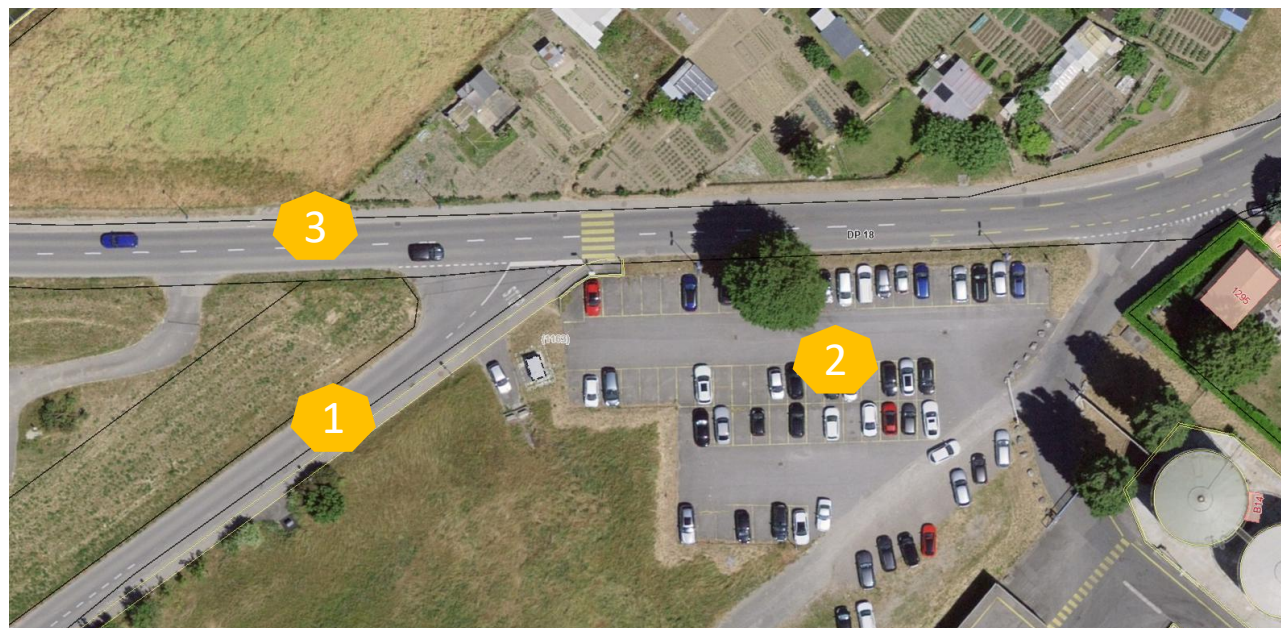
- Mise à jour des objets manquants des couches CS+OD (aménagements routiers, dessertes, etc.)
- Modélisation des objets selon norme 6411 - Description des objets, constitution du jeu de données et représentation – MD.01-MO-VD

- Exemple:

OD Trottoir à ventiler > CS Revêtement dur (trottoir, place piétonnière) à corriger 1

CS Revêtement dur (accès, place privée) manquant en BDCO, à créer 2

CS Revêtement dur (route, chemin) à rectifier 3



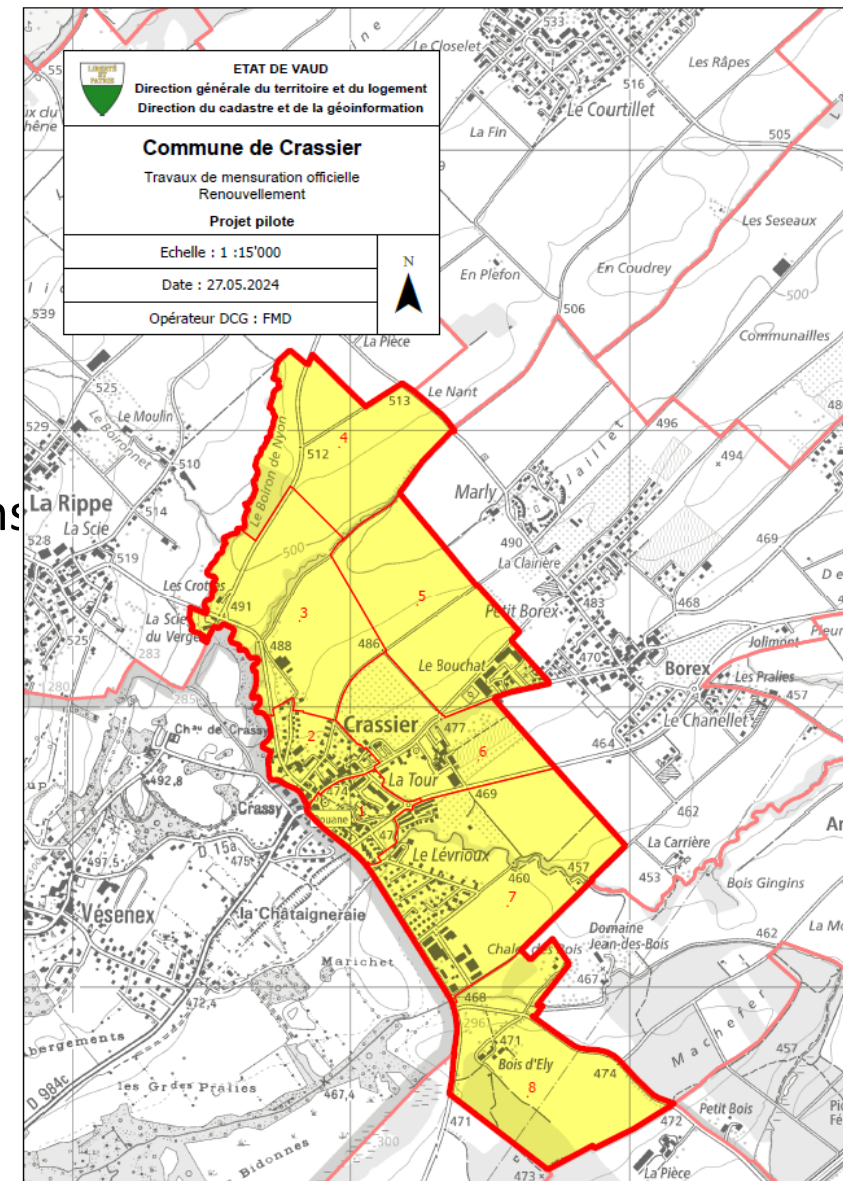
Mise à jour périodique et mise à niveau CS+OD

	2022	2023	2024 (en cours)
Entreprises adjudgées	5	4	3
Montants adjudgés	800'000	550'000	500'000
Introduit en BDCO	2	4	3
Mises en service au RF	2	4	3



Renouvellement (Projet de Ra&D – HEIG-VD)

- 26% du territoire au standard NP SN (72'000Ha)
 - Dont 43'000ha entre 1940-1970
 - Démarrage du Projet Pilote sur la Commune de Crassier 1950 (semi-numérique), Surf. Env. 200ha
 - > 1^{er} test similaire sur la commune de Pailly (2014-2019)
 - Reprise des mesures d'origine des formulaires 40a et mutations longues et fastidieuses, gros travail sur la numérotation
 - limite de taille par le logiciel de calcul par les moindres carrés LTOP
 - Reconnaissance automatique des formulaires 40 via AI
 - Conserver l'approche par les moindres carrés en y intégrant les conditions géométriques
- > NELCAS permet de répondre à ces exigences
- Objectif : Efficience en termes de qualité et de productivité



Source : office fédéral de topographie

Programme MO 2024

	Janvier	Février	Mars	Avril	Mai	Juin	Juillet	Août	Septembre	Octobre	Novembre	Décembre
<u>Premiers relevés</u>												
Aubonne	Adjudication											
Chavannes-le-Veyron - Grancy - Senarclens		Appel d'offres	Appel d'offres	Adjudication	Adjudication							
Daillens - Eclepens - Orny							Appel d'offres	Appel d'offres	Adjudication	Adjudication		
Montpreveyres - Poliez-Pittet									Appel d'offres	Appel d'offres	Adjudication	Adjudication
Trey - Henniez - Dompierre (Début 2025)												
<u>Mise à niveau</u>												
MPD-NT2+NT3-2024-Jura-la-Côte	Appel d'offres	Adjudication										
MPD-NT2-2024-Plaine du Rhône	Appel d'offres	Adjudication										
MPD-NT2-2024-Lausanne-Savigny-BEL	Appel d'offres	Adjudication										

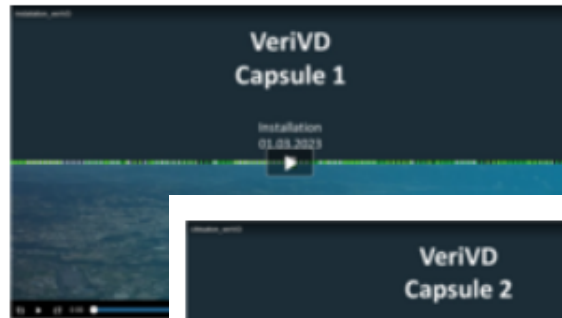
Légende : Appel d'offres Adjudication



Vérification des données cadastrales : VeriVD

- Mise à jour de VeriVD (outil vérification ITF, PR & MAN)
- Tutoriels vidéos dans:

<https://www.vd.ch/territoire-et-construction/cadastre-et-geoinformation/mensuration-officielle/informations-aux-geometres/verification-des-donnees-cadastrales>



1. Installation de VeriVD



2. Utilisation de VeriVD



3. Utilisation des justificatifs



Divers

- Migration des EGID/EDID en cours (harmonisation RCB – MO)
- Prérequis à l'introduction de DMAV version 1.0 :
 - Apurement et mise à niveau des données de la BDCO
 - Harmonisation des bâtiments avec le RegBL
 - OD linéaire -> OD surfacique pour les entreprises NUM
 - Restructuration d'un nombre d'objet («objet spaghetti»)
 - Suppression de la BD PRP
 - Introduction des niveaux de tolérance
 - Corrections continues des erreurs et avertissements du CheckCH(MD.01-MO-CH)
 - Correction des Overlaps 2mm (Tolérance générale de chevauchement DMAV version 1.0)
- Vérification et correction de tous les thèmes lors de dossier de reconnaissance fédérale MAN - MPD
- DMAV (Groupe de travail pour analyser l'impact DMAV sur le modèle VD, mappage de données du MD.01 vers DM.AV, apurement BDCO pour prérequis DMAV)



Divers

- 1^{er} impact DMAV : Standard de qualité NPCS
- Décommissionnement Base NPCS (échéance fin 2025)

Communes (en cours)	Dossier Tech.
Bourg-en-Lavaux	143/XI
Bourg-en-Lavaux	143/XII
Crissier	129/VI
Forel (Lavaux)	145/I
Forel (Lavaux)	145/II
Montcherand	270/I
Orbe	271/VIII
Ormont-dessus	011/III
Pompaples	073/III
Valeyres-sous-Rances	276/II
Vaulion	278/II



Points de diligence

- Délais (voir courrier annuel 2023)
- Pré-vérif non exhaustive et retour si non conforme.
- Factures de régie conformes aux conditions d'exécution
- Les multiplications d'échanges induisent une surcharge interne



