

RÉGION CENTRE



# Carnet d'adresses

pour les parents avec  
enfants de 0 à 4 ans

# Carnet d'adresses

POUR LA RÉGION DE LAUSANNE ET ENVIRONS

## Mot de bienvenue

Les premières années de vie sont essentielles pour l'apprentissage des compétences parentales et pour le développement d'un enfant. La responsabilité d'accompagner les petits ne concerne pas seulement les familles, les parents, ou, trop souvent, les jeunes mères. Comme le dit l'adage: il faut tout un village pour élever un enfant. C'est pourquoi l'Etat s'engage auprès des familles vaudoises.

Pour vous soutenir dans votre vie de parents dès la grossesse, le «Carnet d'adresses petite enfance à l'usage des parents» de votre région est un guide avec les informations sur des prestations et des ressources locales à votre disposition.

Gratuits, les quatre carnets du Canton sont édités par l'Etat de Vaud et font partie du «Programme cantonal de promotion de la santé et de prévention primaire enfants (0-4 ans) – parents» mené par nos départements.

Une version en ligne est également disponible sur [vd.ch/carnet-petite-enfance](http://vd.ch/carnet-petite-enfance) et régulièrement mise à jour.

Nous vous souhaitons le meilleur dans votre vie familiale et beaucoup de joie avec votre enfant. Nous espérons que ce guide vous accompagnera utilement durant les prochaines années.



  
**Vassilis Venizelos**

Le chef du Département de la jeunesse,  
de l'environnement, de la sécurité



  
**Rebecca Ruiz**

La cheffe du Département  
de la santé et de l'action social



DJES Département de la jeunesse, de  
l'environnement et de sécurité

DGEJ Direction générale de  
l'enfance et de la jeunesse

DSAS Département de la santé  
et de l'action sociale

DGS Direction générale  
de la santé



# SOMMAIRE

<b>1</b>	<b>URGENCES</b>	<b>6</b>
1.1	Grossesse	7
1.2	Médicaments	7
1.3	Numéros d'urgence	8
1.4	Pédiatrie	8
<b>2</b>	<b>SANTÉ</b>	<b>10</b>
2.1	<b>Accompagnement et conseils</b>	<b>11</b>
	Aide à domicile	11
	Alimentation	11
	Allaitement	12
	Informations	13
	Mouvement	13
2.2	<b>Enfants malades</b>	<b>14</b>
	Consultations	14
	Garde d'enfants malades	14
	Hébergement pour parents d'enfants hospitalisés	14
	Services d'entraide et Associations	15
	Soins à domicile d'enfants malades	15
2.3	<b>Grossesse</b>	<b>15</b>
	Accouchement	15
	Conseil en périnatalité	17
	Consultations	18
	Cours de préparation à la naissance	18
	Informations	19
2.4	<b>Pédiatrie</b>	<b>20</b>
	Consultations	20
	Informations	20

2.5	<b>Santé mentale</b>	21
	Consultations	21

2.6	<b>Santé sexuelle</b>	22
	Consultations	22

### 3 **ÉDUCATION** 24

3.1	<b>Accueil et garde d'enfants</b>	25
-----	-----------------------------------	----

3.2	<b>Entrée à l'école</b>	26
-----	-------------------------	----

3.3	<b>Lieux d'accueil enfants-parents</b>	26
	Maisons vertes	28

3.4	<b>Soutien à la parentalité</b>	28
	Lieux d'échange entre parents	32

### 4 **BESOINS PARTICULIERS** 34

4.1	<b>Addictions</b>	35
	Consultations	35
	Informations	36
	Permanence téléphonique	37
	Services d'entraide et Associations	37

4.2	<b>Aide aux familles</b>	38
	Adoption	38
	Conflits familiaux, séparation, divorce	38
	Services d'entraide et Associations	39

4.3	<b>Aide aux familles migrantes</b>	44
	Cours de français	44
	Services d'entraide et Associations	44

4.4	<b>Enfants en situation de handicap ou en longue maladie</b>	46
	Services d'entraide et Associations	46

4.5	<b>Violences</b>	48
	Consultations	48
	Hébergement d'urgence et consultation ambulatoire	50
	Informations	50
	Services d'entraide et Associations	50

### 5 **ADMINISTRATION** 52

5.1	<b>Adoption</b>	53
-----	-----------------	----

5.2	<b>Aide financière</b>	53
-----	------------------------	----

5.3	<b>Aide juridique</b>	56
-----	-----------------------	----

5.4	<b>Etat civil</b>	58
-----	-------------------	----

5.5	<b>Médiation administrative</b>	58
-----	---------------------------------	----

### 6 **LOISIRS** 60

6.1	<b>Activités culturelles</b>	61
	Bibliothèques	61
	Ludothèques	63
	Théâtres	65

6.2	<b>Activités de mouvement</b>	66
-----	-------------------------------	----

6.3	<b>Vacances</b>	67
-----	-----------------	----



Retrouvez le répertoire  
des adresses complet en ligne  
sur [vd.ch/carnet-petite-enfance](http://vd.ch/carnet-petite-enfance)



# 1 URGENCES

- 1.1 Grossesse
- 1.2 Médicaments
- 1.3 Numéros d'urgence
- 1.4 Pédiatrie

## 1.1 Grossesse

### CHUV – Maternité

Urgences d'obstétrique (grossesse)

Urgences d'accouchement

Pierre-Decker 2

1011 Lausanne



chuv.ch

021 314 34 10

021 314 35 05

## 1.2 Médicaments

### Pharmacie 24

7j/7 de 8h à 24h

Montchoisi 3

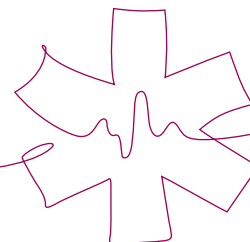
1006 Lausanne

Après minuit

pharmacie24.ch

0848 133 133

021 613 12 24



### 1.3 Numéros d'urgence

#### CTMG – Centrale téléphonique des médecins de garde et des pharmacies de garde

Conseils et orientation pour les urgences médicales, pédiatriques et dentaires

urgences-sante.ch 0848 133 133

117 – Police secours 117

118 – Pompiers 118

144 – Urgences médicales et ambulances

urgences-sante.ch 144

145 – Tox Info Suisse

En cas d'intoxication: conseils par téléphone 24/h/24.  
Le site web contient des conseils de premiers secours et de prévention.

toxinfo.ch 145

### 1.4 Pédiatrie

#### CHUV – Hôpital de l'enfance – Urgences pédiatriques

Urgences pédiatriques. Maladies et accidents.

En 2025, les urgences pédiatriques du CHUV déménagent dans le bâtiment de l'Hôpital des enfants, Rue du Bugnon 50, 1011 Lausanne.

Montétan 16  
1007 Lausanne

chuv.ch/pediatrie 021 314 84 84





## 2 SANTÉ

- 2.1 Accompagnement et conseils
- 2.2 Enfants malades
- 2.3 Grossesse
- 2.4 Pédiatrie
- 2.5 Santé mentale
- 2.6 Santé sexuelle

### 2.1 Accompagnement et conseils

#### AIDE À DOMICILE

##### CMS – Aide à la famille

Soutien aux activités quotidiennes. Le site permet de trouver le Centre médico-social en fonction de votre adresse.

[cms-vaud.ch/aide-a-la-famille](https://cms-vaud.ch/aide-a-la-famille)

0848 822 822

#### ALIMENTATION

##### Unisanté

Cours sur l'alimentation des enfants



[unisante.ch](https://unisante.ch)

##### Unisanté

Informations et ressources sur l'alimentation



[unisante.ch](https://unisante.ch)

##### Unisanté

Réponses aux questions en lien avec l'alimentation



[unisante.ch](https://unisante.ch)

021 545 15 00

## ALLAITEMENT

### CHUV – Lactarium

Centre de don de lait pour les nouveau-nés hospitalisés

Pierre-Decker 2  
1011 Lausanne

[chuv.ch/fr/lactarium](http://chuv.ch/fr/lactarium)

### Infirmières petite enfance

Visites à domicile, réponse téléphonique, rencontre parents-enfants (gratuit)

[cms-vaud.ch/sante-dans-la-petite-enfance](http://cms-vaud.ch/sante-dans-la-petite-enfance) 021 641 08 10

### LLL – La Leche League

Conseils pour allaiter de «mère à mère» par téléphone, e-mail et réunions

[lalecheleague.ch](http://lalecheleague.ch)

### Promotion allaitement maternel Suisse

Plateforme d'informations pour les parents. L'application gratuite mamamap permet aux mères de trouver facilement et rapidement l'espace d'allaitement le plus proche.

[allaiter.ch](http://allaiter.ch) 021 641 08 10

### Sages-femmes indépendantes en cabinet ou à domicile

Recherche d'une sage-femme par localité. Permanence téléphonique cantonale de 10h à 18h (7j/7)

[votresagefemme.ch](http://votresagefemme.ch) 021 943 36 33

## INFORMATIONS

### ASPB – Association suisse de portage des bébés

Formation pour le portage de bébé à destination des parents et des professionnel-le-s de la petite enfance

[aspb.ch](http://aspb.ch)

### Cours Croix-Rouge vaudoise

Cours pour apprendre à prodiguer les bons soins aux enfants et assurer leur bien-être

Beau-Séjour 9-13  
1003 Lausanne

[croixrougevaudoise.ch](http://croixrougevaudoise.ch) 021 329 00 29

### PIPAD'ES – Prévention des accidents domestiques

Programme vaudois de prévention des accidents domestiques d'enfants entre 0 et 5 ans. Flyer traduit en 13 langues.

[pipades.ch](http://pipades.ch)

## MOUVEMENT

### Unisanté

Informations et ressources sur l'activité physique



[unisante.ch](http://unisante.ch)



## 2.2 Enfants malades

### CONSULTATIONS

#### CHUV – Service social

Enfants et familles – assistantes sociales et assistants sociaux vous aident pour vos questions pratiques en lien avec une hospitalisation, avec les assurances, etc.

Bugnon 46  
1011 Lausanne



chuv.ch

079 556 14 20

### GARDE D'ENFANTS MALADES

#### Garde d'enfants malades de la Croix-Rouge vaudoise

Service offrant une solution d'urgence lorsque votre enfant est malade et ne peut se rendre à l'école ou dans son lieu de garde habituel.

Beau-Séjour 9-13, 1003 Lausanne



croixrougevaudoise.ch

021 340 00 80

### HÉBERGEMENT POUR PARENTS D'ENFANTS HOSPITALISÉS

#### Intervalle

Accueil et hébergement pour parents d'enfants hospitalisés à Lausanne

Beaumont 6  
1012 Lausanne

association-intervalle.ch

021 312 48 00

### SERVICES D'ENTRAIDE ET ASSOCIATIONS

#### Bureau cantonal de médiation santé et social

En cas de conflit avec un-e professionnel-le de santé ou une institution dans le domaine de la santé et du handicap

Pré-du-Marché 23  
1007 Lausanne



vd.ch

021 316 09 86

### SOINS À DOMICILE D'ENFANTS MALADES

#### Soins infirmiers pédiatriques à domicile

Permanence téléphonique CMS



cms-vaud.ch

0848 485 485

## 2.3 Grossesse

### ACCOUCHEMENT

#### CHUV – Maternité

Maternité  
Pierre-Decker 2  
1011 Lausanne

chuv.ch/grossesse

021 314 35 05

### **Clinique Cecil**

Accouchement en clinique

Louis-Ruchonnet 53  
1003 Lausanne



[hirslanden.ch](https://www.hirslanden.ch)

021 310 51 80

### **Clinique de La Source – Maternité**

Accouchement en clinique

Vinet 30  
1004 Lausanne

[lasource.ch/maternite](https://www.lasource.ch/maternite)

021 641 31 20

### **Eden**

Accouchement en maison de naissance

Verdonnet 20  
1010 Lausanne

[maison-eden.ch](https://www.maison-eden.ch)

079 846 40 99

### **Sages-femmes indépendantes en cabinet ou à domicile**

Accouchement à domicile. Recherche d'une sage-femme par localité. Permanence téléphonique cantonale de 10h à 18h (7j/7)

[votresagefemme.ch](https://www.votresagefemme.ch)

021 943 36 33

### **CONSEIL EN PÉRINATALITÉ**

#### **CHUV – Conseil en périnatalité**

Entretiens personnalisés et gratuits avec une sage-femme conseillère et/ou une assistante sociale en périnatalité

Pierre-Decker 2  
1011 Lausanne



[chuv.ch](https://www.chuv.ch)

021 314 32 32

021 314 31 98

#### **PROFA – Conseil en périnatalité**

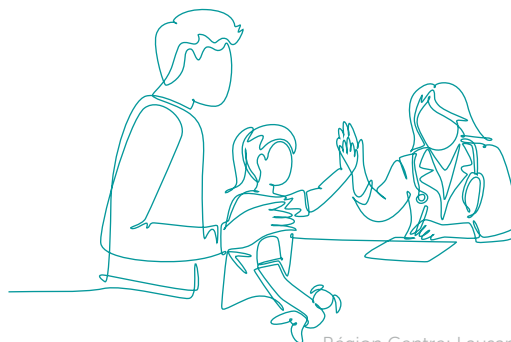
Entretiens personnalisés et gratuits avec une sage-femme conseillère et/ou une assistante sociale en périnatalité

Georgette 1  
1003 Lausanne

Lausanne 21  
1020 Renens

[profa.ch/perinatalite](https://www.profa.ch/perinatalite)

021 631 01 50



## CONSULTATIONS

### CHUV – Policlinique de gynécologie-obstétrique

Consultation sur rendez-vous

Pierre-Decker 2  
1011 Lausanne



chuv.ch

021 314 35 00

### Gynécologues

Liste des gynécologues par localité



svmed.ch

## COURS DE PRÉPARATION À LA NAISSANCE

### CHUV – Préparation à la naissance et à la parentalité

Cours de préparation à la naissance,  
dans plusieurs langues.

Pierre-Decker 2  
1011 Lausanne

chuv.ch/preparation-naissance

021 314 96 75

### Clinique de La Source – Maternité

Accompagnement durant la grossesse par les sages-  
femmes. Cours de préparation à la parentalité.

Vinet 30  
1004 Lausanne



lasource.ch

021 641 31 20

### Pan Milar

Cours de préparation à la naissance en langues  
étrangères pour familles migrantes avec interprète.

panmilar.ch

077 410 20 24

### Sages-femmes indépendantes en cabinet ou à domicile

Cours de préparation à la naissance. Recherche d'une  
sage-femme par localité. Permanence téléphonique  
cantonale de 10h à 18h (7j/7)



votresagefemme.ch

021 943 36 33

## INFORMATIONS

### Baby Guide

Manuel pour futurs et jeunes parents

babyguide.ch

### Brochure inforMaternité

Être enceinte au travail – vos droits sur votre lieu  
de travail

informaternite.ch

### Mamagenda

Echéancier digital – aide à gérer la grossesse  
et la maternité au travail

mamagenda.ch

## 2.4 Pédiatrie

### CONSULTATIONS

#### CHUV – Hôpital de l'Enfance de Lausanne

Policlinique de pédiatrie et chirurgie pédiatrique.  
En 2025, l'Hôpital de l'enfance déménage dans le bâtiment de l'Hôpital  
des enfants, Rue du Bugnon 50, 1011 Lausanne.

Montétan 16  
1000 Lausanne

021 314 95 44

[chuv.ch/pediatrie](http://chuv.ch/pediatrie)

021 314 86 63

#### Pédiatres

Liste des pédiatres par localité



[svmed.ch](http://svmed.ch)

### INFORMATIONS

#### Feuillets de santé des nourrissons

Informations sur la santé des enfants (1<sup>re</sup> année de vie).  
Plusieurs thèmes (sommeil, alimentation, bain, pleurs,  
fièvre, fumée, soleil, écrans, sécurité en voiture, ... ).  
Traduits en 13 langues.

[cms-vaud.ch/sante-des-nourrissons](http://cms-vaud.ch/sante-des-nourrissons)

## 2.5 Santé mentale

### CONSULTATIONS

#### CHUV – SUPEA – Service Universitaire de Psychiatrie de l'enfant et de l'Adolescent

Consultations ambulatoires de psychiatrie de l'enfant  
et de l'adolescent·e

Consultation Boston, Echallens 9  
1004 Lausanne



[chuv.ch](http://chuv.ch)

021 314 19 53

021 314 44 35

Consultation Chablère, Chablère 5  
1004 Lausanne



[chuv.ch](http://chuv.ch)

021 314 85 58

021 314 44 35

Consultation Passerelle, Gare 34  
1022 Chavannes-près-Renens



[chuv.ch](http://chuv.ch)

021 314 36 34

021 314 44 35

### Pédopsychiatres (pour enfants)

Liste des pédopsychiatres par localité



svmed.ch

### Psychiatres pour adultes

Liste des psychiatres pour adultes par localité



svmed.ch

### Psychologues

Liste des psychologues par localité

espace.psy-vd.ch

## 2.6 Santé sexuelle

### CONSULTATIONS

#### CHUV – Centre de santé sexuelle – Planning familial

Entretiens et conseils aux adolescent-e-s, femmes, hommes et couples. Services gratuits et confidentiels. Collaboration avec traducteur-trice-s si besoin.

Pierre-Decker 2, 2<sup>e</sup> étage du bâtiment de la Maternité  
1011 Lausanne



chuv.ch

021 314 32 48

#### PROFA – Consultation de santé sexuelle

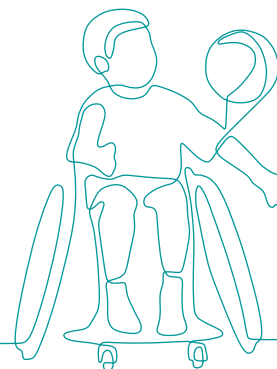
Information, conseils, prévention, dépistages et traitements des infections sexuellement transmissibles, sexualité, contraception, interruption de grossesse médicamenteuses

Georgette 1  
1003 Lausanne  
Lausanne 21  
1020 Renens

profa.ch/sante-sexuelle

021 631 01 42

021 631 01 63





## 3 ÉDUCATION

- 3.1 Accueil et garde d'enfants
- 3.2 Entrée à l'école
- 3.3 Lieux d'accueil enfants-parents
- 3.4 Soutien à la parentalité

### 3.1 Accueil et garde d'enfants

#### Accueil de jour

En fonction de la commune, il est possible de chercher le réseau correspondant au type d'accueil de jour (accueil collectif préscolaire, accueil collectif mixte et accueil familial de jour des enfants).



vd.ch

#### Baby-sitting de la Croix-rouge vaudoise

Pour obtenir la liste de Baby-Sitters ayant reçu une formation appropriée au sein de la Croix-Rouge vaudoise

[croixrougevaudoise.ch/  
prestations/baby-sitting](https://croixrougevaudoise.ch/prestations/baby-sitting)

021 340 00 80

#### BIP – Bureau d'information aux parents

Le BIP centralise et traite les demandes adressées au Réseau-L pour une place dans les centres de vie infantine (0-6 ans) et en accueil en milieu familial (0-12 ans).

Chauderon 9  
1002 Lausanne

[lausanne.ch/bip](https://lausanne.ch/bip)

021 315 60 00

#### Pro Filia

Recherche de place au pair

Rumine 32  
1005 Lausanne

[profilia.ch](https://profilia.ch)

021 323 77 66

## 3.2 Entrée à l'école

### APE – Association vaudoise des parents d'élèves

Les APE locales proposent des cours, conférences et autres activités pour les parents et les enfants.

Rumine 2  
1005 Lausanne

078 689 63 63

021 341 90 77

[ape-vaud.ch](http://ape-vaud.ch)

### Pedibus

Ensemble à pied à l'école

[pedibus.ch](http://pedibus.ch)

## 3.3 Lieux d'accueil enfants-parents

### Accueil Parents-Enfants de Montoie

Espace de rencontre, de jeux et de partage pour enfant de 0 à 4 ans accompagné un adulte de confiance

Montoie 20 bis  
1007 Lausanne



[lausanne.ch](http://lausanne.ch)

021 315 47 94

### ARC-Echange

Espaces de rencontre parents-enfants pour tisser des liens. Ces lieux d'accueils sont présents à: Ecublens, Echallens, Bex, Oron, Moudon, Pully, Pays d'en Haut, Lausanne-Boveresses, Bussigny, Orbe

[arc-echange.ch](http://arc-echange.ch)

### Espace Bébé de la Maison de l'Enfance (CVAJ)

Lieu d'accueil ponctuel pour les enfants de 8 semaines à 2 ans et demi

Vallée de la Jeunesse 1  
1007 Lausanne

[cvaj.ch/v-d-j.html](http://cvaj.ch/v-d-j.html)

### Espace récréatif des Boveresses – Le Totem

Espace d'accueil gratuit, ouvert à tout enfant non scolarisé accompagné d'un adulte

Eterpeys 26  
1010 Lausanne



[lausanne.ch](http://lausanne.ch)

079 867 85 14

### L'Aronde

Lieu pour les enfants jusqu'à 6 ans, accompagnés par un adulte ainsi que pour les futurs parents

Vallée de la Jeunesse 1  
1007 Lausanne

[cvaj.ch/v-d-j-accueils.html](http://cvaj.ch/v-d-j-accueils.html)

### Les Ateliers de la Maison de l'Enfance (CVAJ)

Ateliers d'éveil à la créativité pour les enfants de 2 ans et demi à 6 ans

Vallée de la Jeunesse 1  
1007 Lausanne

[cvaj.ch/v-d-j.html](http://cvaj.ch/v-d-j.html)

## MAISONS VERTES

### Aux Quatre Coins

Lieu d'accueil, d'échanges et de rencontres pour enfants de 0 à 4 ans accompagnés d'un-e adulte et pour futurs parents. Pas d'inscription, entrée libre.

Censuy 5  
1020 Renens



[espace-prevention-lacote.ch](https://espace-prevention-lacote.ch)

### La Maison Ouverte

Lieu d'accueil, d'échanges et de rencontres pour enfants de 0 à 4 ans accompagnés d'un-e adulte et pour futurs parents. Pas d'inscription, entrée libre.

Aloys-Fauquez 23  
1018 Lausanne

[lamaisonouverte.ch](https://lamaisonouverte.ch)

## 3.4 Soutien à la parentalité

### Association SuperMamans

Un réseau de bénévoles, partout en Suisse romande, prêt à donner un petit coup de pouce aux familles accueillant un nouveau-né, par l'apport d'un repas et d'un moment de discussion

[supermamans.ch](https://supermamans.ch)





## Parents-Rescousse

Service conçu pour répondre aux besoins d'urgence des parents malades, momentanément indisponibles ou traversant des difficultés personnelles et qui ne savent pas à qui confier la garde de leurs enfants. L'Assistant-e Croix-Rouge veille sur les enfants en prenant le relais des parents pour les soulager momentanément.

Beau-Séjour 9-13  
1003 Lausanne



croixrougevaudoise.ch 021 340 00 80

## Familles Arc-en-ciel

Conseils et informations pour les familles LGBTQIA+  
Jura 7  
1004 Lausanne

regenbogenfamilien.ch 0800 77 22 33

## Formation des parents CH

Informations et aides à l'orientation concernant la formation des parents

formation-des-parents.ch 044 253 60 65

## Histoires de Parents

Soutien gratuit pour les parents. Entretiens à domicile et groupe de parents sur l'ensemble du Canton de Vaud.

histoires-de-parents.ch 0848 044 444

## Infirmières petite enfance

Visites à domicile, réponse téléphonique, rencontre parents-enfants (gratuit)

cms-vaud.ch/ 021 641 08 10  
sante-dans-la-petite-enfance

## Jumeaux et plus

Association de parents de jumeaux et plus du canton de Vaud

jumeauxetplus.ch

## Ligne de Conseils aux parents ProJuventute

Permanence téléphonique 24h/24 et 7j/7

Chauderon 24  
1003 Lausanne



projuventute.ch 058 261 61 61

## Messages aux parents ProJuventute

Brochure accompagnant les parents durant les 6 premières années de vie de l'enfant

Chauderon 24  
1003 Lausanne



projuventute.ch

## **ORPM – Office régional de la protection des mineurs (DGEJ)**

Accompagnement des familles quand le bien-être de l'enfant est en danger. Permanence téléphonique pour les demandes d'aide. Cinq offices dans le canton dont les coordonnées sont sur le site.



vd.ch

## **LIEUX D'ÉCHANGE ENTRE PARENTS**

### **AFMR – Association de familles monoparentales et recomposées**

Soutien, conseil et accompagnement pour les parents

Eglantine 6  
1006 Lausanne

afmr.ch

### **Association Jeunes Parents**

Soutien aux jeunes parents et futurs jeunes parents à vivre et à concilier leur parentalité, leur jeunesse et leur formation, en Suisse romande

jeunesparents.ch

### **Ecole des parents de Prilly et environs**

Lieu de formation, de rencontres et de partage, ouvert à tous les parents intéressés par les questions éducatives et relationnelles

Verger 7  
1008 Prilly

parentsinfosprilly.ch

## **Etre Grands-Parents... aujourd'hui**

Lieu d'écoute, de soutien, de réflexion, de parole et d'accompagnement à des grands-parents

Riponne 5  
1005 Lausanne

etregrandsparents.ch

## **Jardin des parents**

Un espace de rencontre et de dialogue pour les parents

jardin-des-parents.ch

## **SEI – Service Educatif Itinérant**

Fondation de Verdeil – Soutien pédagogique et éducatif à domicile pour les enfants d'âge préscolaire en difficulté dans leur développement

Grey 38A  
1000 Lausanne 22

verdeil.ch/prestations/sei

021 321 50 22





## 4 BESOINS PARTICULIERS

- 4.1 Addictions
- 4.2 Aide aux familles
- 4.3 Aide aux familles migrantes
- 4.4 Enfants en situation de handicap ou en longue maladie
- 4.5 Violences

### 4.1 Addictions

#### CONSULTATIONS

##### CHUV – Centre du jeu excessif (CJE)

Addiction aux jeux de hasard et d'argent: prévention, traitement, formation, recherche

Bugnon 23  
1011 Lausanne



chuv.ch

021 314 84 00

##### CHUV – Policlinique du Service de médecine des addictions

Accueil, orientation et traitement ambulatoire pour les patient-es souffrants d'addictions aux substances

Bugnon 23A  
1011 Lausanne



chuv.ch

021 314 84 00

##### Croix-Bleue romande

Pour les enfants touchés par l'alcoolodépendance d'un-e proche

Gare 31  
1022 Chavannes-près-Renens



croix-bleue.ch

## **FVA – Fondation vaudoise contre l'alcoolisme**

Accompagnement de personnes qui consomment de l'alcool et leurs proches. Plusieurs lieux dans le canton

[fva.ch](http://fva.ch)

### **Unisanté**

Consultation de tabacologie



[unisante.ch](http://unisante.ch)

021 314 49 44

## **INFORMATIONS**

### **Addiction Suisse**

Prévention et réduction des problèmes liés à la consommation de substances psychoactives et à d'autres comportements pouvant engendrer une addiction

Louis-Ruchonnet 14  
1003 Lausanne

[addictionsuisse.ch](http://addictionsuisse.ch)

### **Unisanté**

Prévention du tabagisme



[unisante.ch](http://unisante.ch)

021 545 31 96

## **PERMANENCE TÉLÉPHONIQUE**

### **SOS Alcool**

Soutien et aide pour les personnes dépendantes de l'alcool et leurs proches, 24h/24 – 7j/7



[croix-bleue.ch](http://croix-bleue.ch)

0848 805 005

### **sos-jeu.ch**

Jeux d'argent: informations, aide et conseils.  
Numéro gratuit 24h/24

[sos-jeu.ch](http://sos-jeu.ch)

0800 040 080

## **SERVICES D'ENTRAIDE ET ASSOCIATIONS**

### **Alcooliques Anonymes**

Renseignements sur les groupes alcooliques anonymes existants

[aasri.ch](http://aasri.ch)

0848 848 846

### **Rel'Aids, Fondation le Relais**

Travailleuses sociales et travailleurs sociaux hors-murs pour personnes précarisées confrontées à des problèmes de consommation de stupéfiants

Sablon 4  
1110 Morges

[relais.ch](http://relais.ch)

## 4.2 Aide aux familles

### ADOPTION

**(@)dopte.ch**

Association pour personnes adoptées et personnes adoptantes

adopte.ch

### CONFLITS FAMILIAUX, SÉPARATION, DIVORCE

#### **AVMF – Association vaudoise pour la médiation familiale**

Difficultés relationnelles, sexuelles, affectives ou parentales. Recherche par localité sur le site internet.

avmf.ch

#### **BRAPA – Bureau de recouvrement et d'avances sur pensions alimentaires**

Bureau de recouvrement et d'avances sur pensions alimentaires (DGCS-BAP).

Plaines-du-Loup 1  
1014 Lausanne



vd.ch

021 316 52 21

### Justice de paix

Traitement et suivi des mesures de protection pour les mineurs. Recherche par localité sur le site internet.



vd.ch

### problemedecouple.ch

CSP Vaud et PROFA – Programme cantonal d'aide et de conseils pour les couples

problemedecouple.ch

0840 860 860

### Tribunal d'arrondissement

Séparations, mesures protectrices de l'union conjugales et divorces, procédures de constatation ou de contestation de filiation. Recherche par localité sur le site internet.



vd.ch

### SERVICES D'ENTRAIDE ET ASSOCIATIONS

#### **Association «Né trop tôt»**

Association de soutien et d'accompagnement bénévole pour les parents de bébés nés prématurément et hospitalisés en néonatalogie

CHUV – Pierre-Decker 2 – Espace Parents 8<sup>e</sup>  
1011 Lausanne

netrotot.ch

### **Association Adessia**

Sensibiliser, soutenir, informer et accompagner le deuil périnatal. Antennes régionales dans le Canton de Vaud.

adessia.ch 077 521 54 00  
026 424 02 22

### **Association des Familles Du Quart Monde**

Accueil de toute personne et ses réalités précaires, permettant la rencontre, le partage et l'engagement.

afqm.ch 021 635 22 98

### **Association Naitr'Etoile**

Soutien et accompagnement aux familles touchées par le deuil périnatal

naitretoile.ch

### **Association Vivre son deuil**

Aide et écoute à toute personne en deuil. Une ligne d'écoute est à disposition.

Lavoir 8  
1580 Avenches  
vivresondeuil-suisse.ch 079 412 39 63

### **BIF – Bureau information femmes**

Espace d'accueil, un lieu d'écoute, d'informations et d'orientation à la disposition de toutes et tous (femmes et hommes).

Eglantine 6  
1006 Lausanne  
bif-vd.ch 021 320 04 04

### **Caritas Vaud**

Aide locale aux personnes touchées par la précarité. Différentes prestations disponibles. Plusieurs lieux dans le canton.



caritas-regio.ch 021 317 59 80

### **Cartons du Cœur Romandie**

Soutien alimentaire aux personnes en situation de précarité. Cette assistance est réservée aux résidents officiels munis d'un permis C, d'un permis B ou d'une carte d'identité suisse.

Lausanne 10  
1037 Etagnières  
cartons-du-coeur.swiss

### **CMS – Aide à domicile**

Soutien aux activités quotidiennes. Le site permet de trouver le Centre médico-social en fonction de votre adresse. Permanence téléphonique

cms-vaud.ch/aide-a-la-famille 0848 822 822

### **CSP – Centre Social Protestant**

Soutien sur des questions d'argent, de couple, de jeunes, juridiques, liées la migration.

csp.ch/vd 021 560 60 60

## CSR – Centres sociaux régionaux

Recherche du CSR de votre région sur le site internet du Canton



vd.ch

### Elles Entr'Aide

Accompagnement pour femmes en difficulté

Pré-du-Marché 15  
1004 Lausanne

[ellesentraide.ch](http://ellesentraide.ch)

### Entraide familiale vaudoise

Faitière de 27 associations du Canton. Propositions d'activités de loisirs et de services à la personne afin de lutter contre l'isolement

Rumine 2  
1005 Lausanne

[efvaud.ch](http://efvaud.ch)

### Fondation As'trame

Soutien aux familles lors d'une maladie grave, d'une séparation parentale, d'un deuil ou d'une fragilité psychique d'un parent.

Riponne 1  
1005 Lausanne

[astrame.ch](http://astrame.ch)

### Fondation Mère Sofia

Aide aux plus démunis

Avelines 6  
1004 Lausanne

[meresofia.ch](http://meresofia.ch)

### Fondation REPR

Accompagnement des enfants dans la relation avec leur parent en milieu carcéral

Tunnel 1  
1005 Lausanne

[repr.ch](http://repr.ch)

### La Main Tendue

Service d'écoute anonyme 24h/24 et 7j/7

[143.ch](http://143.ch)

### MCPV – Mouvement de la Condition Paternelle Vaud

Soutien des pères pour défendre leurs droits familiaux, dans l'esprit d'une coparentalité égalitaire. Permanence téléphonique 7j/7

Rumine 2  
1005 Lausanne

[sospapa.net](http://sospapa.net)

0848 49 50 51

### SOS futures mamans

Soutien moral et aide matérielle pour accueillir et élever son enfant dans la dignité.

Cinq centres dans le Canton

[sosfuturesmamans.org](http://sosfuturesmamans.org)

## 4.3 Aide aux familles migrantes

### COURS DE FRANÇAIS

#### Liste des cours de français

Recherche par localité sur le site internet.



[vaud-bienvenue.ch](http://vaud-bienvenue.ch)

### SERVICES D'ENTRAIDE ET ASSOCIATIONS

#### Appartenances

Consultations migrant-es, Espaces Femmes, Espace Hommes, service d'interprètes, consultations psychothérapeutiques pour migrant-es. Plusieurs sites dans le canton

[appartenances.ch/contacts](http://appartenances.ch/contacts) 021 341 12 50

#### Associations culturelles

Se renseigner auprès de sa commune pour plus d'informations

#### Associations pour personnes migrantes

Répertoire d'adresses du Canton disponible sur le site internet



[prestations.vd.ch](http://prestations.vd.ch)

#### BLI – Bureau lausannois pour les immigrés

Renseignements sur les formalités administratives, de l'intégration, de la participation à la vie sociale et de la citoyenneté

Riponne 10  
1002 Lausanne

[lausanne.ch/bli](http://lausanne.ch/bli)

021 315 72 45

#### Brochure «Vivre à Lausanne»

Guide pratique sur tous les aspects de la vie quotidienne. Disponible en 12 langues.

[lausanne.ch/bli](http://lausanne.ch/bli)

#### Bureau cantonal pour l'intégration des étrangers et la prévention du racisme

Brochure «Bienvenue dans le canton de Vaud»

[vaud-bienvenue.ch/brochures](http://vaud-bienvenue.ch/brochures)

#### Projet 1001 histoires dans les langues du monde

Destiné aux familles de langue maternelle étrangère avec enfants en bas âge, 1001 histoires propose des animations en langue d'origine autour des récits, des comptines et des histoires



[isjm.ch](http://isjm.ch)

021 321 66 93

021 311 52 20



### **SAJE – Service d'aide juridique aux exilé-e-s**

Information, orientation et défense des personnes requérantes d'asile, admises provisoirement et déboutées dans le Canton de Vaud

Enning 4  
1003 Lausanne  
saje-vaud.ch

### **SSI – Fondation Suisse du service social international**

Soutien social, juridique et professionnel

ssiss.ch 022 731 67 00

## **4.4 Enfants en situation de handicap ou en longue maladie**

### **SERVICES D'ENTRAIDE ET ASSOCIATIONS**

#### **Autisme vaud**

Ecoute, soutien, informations, rencontres de parents et organisation de loisirs pour les enfants avec autisme

Petit-Chêne 20  
1003 Lausanne 079 891 92 36

#### **Bureau cantonal de médiation santé et social**

Conseils en cas de conflit avec un-e professionnelle de santé ou une institution dans le domaine de la santé et du handicap.

Pré-du-Marché 23  
1007 Lausanne



vd.ch

021 316 09 86

### **Fondation Coup d'Pouce**

Services d'accompagnement pour les enfants en situation de handicap (scolaire et extra-scolaire)

Chablière 4  
1004 Lausanne  
coupdepouce.ch

021 323 41 39

#### **insieme Vaud**

Conseil, soutien, groupes de paroles et d'échanges, loisirs et vacances pour les enfants en situation de handicap mental

insiemevaud.ch

021 341 04 20

#### **Pro Infirmis – Besoins spéciaux de la petite enfance (BSPE)**

Echanges, accompagnement, conseils

Pierre-Decker 5  
1011 Lausanne



proinfirmis.ch

058 775 32 00

#### **Pro Infirmis – Service de relève Phare**

Relève pour parents d'enfants en situation de handicap

Grand-Pont 2B  
1003 Lausanne



proinfirmis.ch

058 775 34 34

### **SEI – Service Educatif Itinérant (Fondation de Verdeil)**

Soutien pédagogique et éducatif à domicile pour les enfants d'âge préscolaire en difficulté dans leur développement

Grey 38a  
1004 Lausanne

verdeil.ch 021 321 50 21

---

### **UAT – Unité d'accueil temporaire**

Accueil d'enfants pour soulager les parents sur une courte durée

Il y a 5 UAT dans le canton: Lausanne, Aigle, Etoy, Lutry, Yverdon-les-Bains.



vd.ch 021 652 92 94

---

## **4.5 Violences**

### **CONSULTATIONS**

#### **Centre Prévention de l'Ale**

Accompagnement de personnes ayant recours à des agressions ou des actes de violence au sein du couple

Ale 30  
1003 Lausanne

prevention-ale.ch 021 321 24 00

---

### **CHUV – Centre de consultation les Boréales**

Centre de consultation pour enfants, adolescent-e-s et adultes confrontés à des violences intrafamiliale (verbale, psychologique, physique, sexuelle, économique, culturelle ou religieuse, ainsi que violences conjugales).

Recordon 40  
1004 Lausanne



chuv.ch 021 314 66 33

---

### **ESPAS – Espace de soutien et de prévention – Abus sexuels**

Prévention et soutien thérapeutique pour les enfants et adultes concerné-e-s par les abus sexuels

Centrale 7  
1003 Lausanne

espas.info 0848 515 000

---

### **CHUV – Unité de médecine des violences**

Accueil, examen clinique médico-légal et orientation des adultes victimes

Rue du Bugnon 44  
1011 Lausanne



curml.ch 021 314 00 60

---

## **PROFA – Centre LAVI Lausanne**

Soutien psychologique, juridique et financier  
pour victime d'infraction

Grand-Pont 2bis  
1003 Lausanne

[profa.ch/lavi](http://profa.ch/lavi)

021 631 03 00

## **HÉBERGEMENT D'URGENCE ET CONSULTATION AMBULATOIRE**

### **Centre d'accueil Malley-Prairie**

Accompagnement et accueil ambulatoire ou en  
résidentiel pour femmes victimes de violences dans le  
couple, avec ou sans enfants. Consultations itinérantes  
dans le Canton

Prairie 34  
1007 Lausanne

[malleyprairie.ch](http://malleyprairie.ch)

021 620 76 76

## **INFORMATIONS**

### **Zéro Bébé Secoué**

Prévenir le syndrome du bébé secoué

[zerobebesecoue.ch](http://zerobebesecoue.ch)

## **SERVICES D'ENTRAIDE ET ASSOCIATIONS**

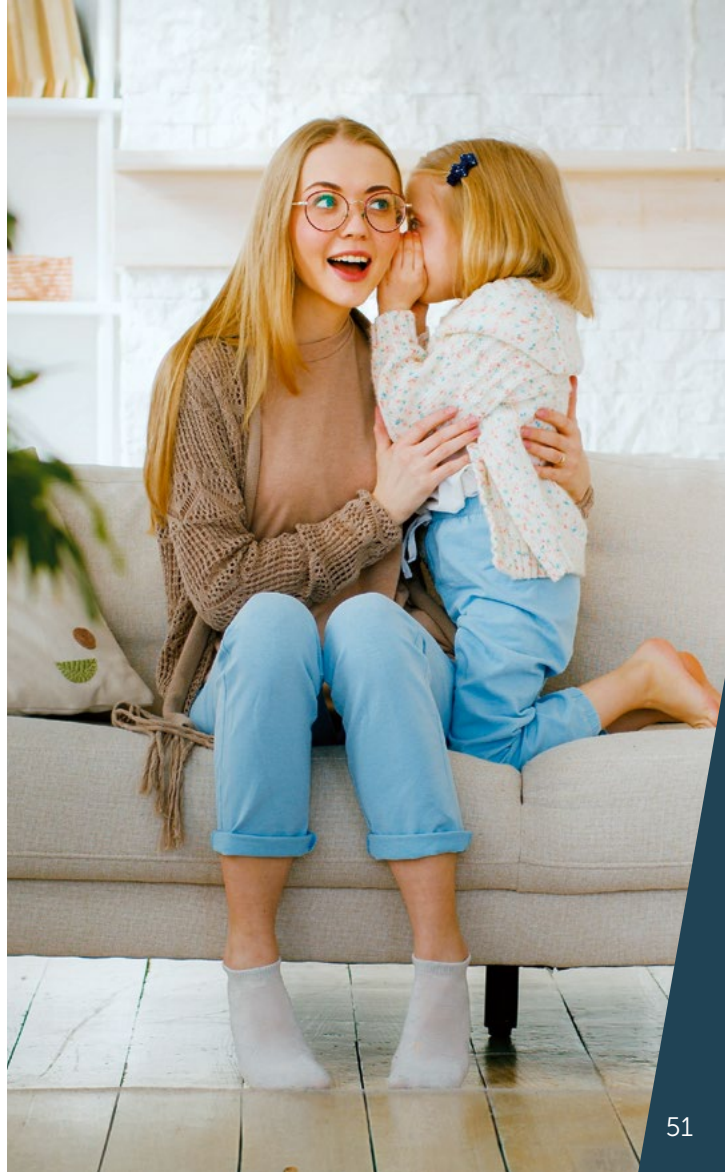
### **Association romande vivre sans violence**

Des spécialistes répondent personnellement à vos  
questions anonymes sur la violence au sein du couple.

Midi 8  
1003 Lausanne

[violencequefaire.ch](http://violencequefaire.ch)

021 311 95 33





## 5 ADMINISTRATION

- 5.1 Adoption
- 5.2 Aide financière
- 5.3 Aide juridique
- 5.4 Etat civil
- 5.5 Médiation administrative

### 5.1 Adoption

**DGEJ – Direction générale de l'enfance  
et de la jeunesse**

Autorité centrale cantonale en matière d'adoption

Longemalle 1

1020 Renens

[vd.ch/spj](http://vd.ch/spj)

### 5.2 Aide financière

**Aide individuelle au logement**

Une aide financière directe peut être accordée,  
s'adresser à sa commune de domicile.

**Allocation cantonale en cas de maternité  
ou d'adoption**

Versement de prestation aux parents en cas de revenus  
insuffisants liés à la naissance ou à l'adoption

Moulins 3

1800 Vevey



[vd.ch](http://vd.ch)

021 964 12 11

**Caritas Vaud, Tout compte fait**

Accompagnement personnalisé et gratuit  
pour prévenir le surendettement

César-Roux 8

1005 Lausanne



[caritas-regio.ch](http://caritas-regio.ch)

079 342 23 99

## Entraide familiale vaudoise

Divers services en faveur des familles. Les associations sont listées par région sur le site internet.

[efvaud.ch](http://efvaud.ch)

## Fondation la solidarité

Aide ponctuelle à toute famille vaudoise avec enfant(s) à charge

Pierrefleur 25a  
1004 Lausanne



[fondationlasolidarite.ch](http://fondationlasolidarite.ch)

077 524 72 17

## Fonds Enfance Vaud

Financement d'activités pour l'enfance défavorisée: camps de vacances, activités de loisirs et culturelles, achat de livres ou de jeux.

Croix-Rouge vaudoise, Beau-Séjour 9-13  
1003 Lausanne



[croixrougevaudoise.ch](http://croixrougevaudoise.ch)

021 340 00 70

## FRC – Fédération Romande des consommateurs

Conseils en budget

Genève 17  
1002 Lausanne

[frc.ch](http://frc.ch)

## Parlons Cash!

Etablir un budget et évaluer les risques d'endettement  
[vd.ch/dettes](http://vd.ch/dettes)

## PC familles – Prestation complémentaires cantonales pour familles

Agence d'assurances sociales dont dépend votre commune de domicile



[vd.ch](http://vd.ch)

## Rente de veuve, de veuf et d'orphelin-e

Se renseigner auprès de l'agence d'assurances sociales dont dépend votre commune de domicile

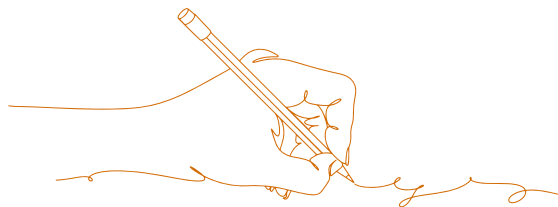
[caisseavsvaud.ch](http://caisseavsvaud.ch)

## RI – Revenu d'insertion

Pour les personnes dont le revenu ne suffit pas à subvenir à leurs besoins vitaux ainsi qu'à ceux de leur famille.



[vd.ch](http://vd.ch)



### **Subsides aux primes de l'assurance obligatoire des soins**

Agence d'assurances sociales dont dépend votre commune de domicile



vd.ch

021 557 47 47

### **Unafin – Unité d'assainissement financier**

Conseil et soutien aux personnes ou ménages surendettés souhaitant assainir leur situation financière

Chauderon 9  
1002 Lausanne



lausanne.ch

021 315 77 54

## **5.3 Aide juridique**

### **Assistance judiciaire**

Peut être demandée en cas de procédure judiciaire civile ou administrative dans le canton de Vaud



vd.ch

### **ASSUAS-VAUD Association Suisse des Assurés – Vaud**

Aide aux assuré-e-s: assurance maladie, assurance chômage, assurance invalidité, AVS, assurance perte de gain, 2<sup>e</sup> pilier, responsabilité civile, etc.

assuas-vd.ch

022 301 00 31

### **Bureau d'assistance judiciaire**

Service juridique et législatif

Château 1  
1014 Lausanne

vd.ch/assistance-judiciaire

021 316 45 45

### **OAV – Ordre des avocats vaudois**

Permanence juridique: poser des questions en ligne, conseils par téléphone ou sur place (Lausanne, Nyon, La Tour-de-Peilz et Yverdon-les-Bains)

oav.ch

### **PROFA – Centre LAVI**

Soutien psychologique, juridique et financier pour victimes d'une infraction

Grand-Pont 2bis  
1003 Lausanne

profa.ch/lavi

021 631 03 00

### **SSI – Service Social International**

Soutien social, juridique et professionnel

Valais 9, CP 1469  
1201 Genève

ssiss.ch

022 731 67 00

## 5.4 Etat civil

### Centre administratif de l'Etat Civil du canton de Vaud

Mariages et reconnaissances en paternité.

Les couples qui attendent un enfant sont invités à ouvrir leur dossier le plus rapidement possible.

Sévelin 46  
1014 Lausanne



vd.ch

021 557 07 07

## 5.5 Médiation administrative

### BCMA – Bureau cantonal de médiation administrative

Aide les usagères et les usagers dans leurs relations avec les autorités et l'administration cantonale.

Caroline 2, CP 171  
1001 Lausanne



vd.ch

021 557 08 99





## 6 LOISIRS

- 6.1 Activités culturelles
- 6.2 Activités de mouvement
- 6.3 Vacances

### 6.1 Activités culturelles

#### BIBLIOTHÈQUES

##### 1001 Pages

Le Collège  
1377 Oulens 021 882 51 30

##### Bibliobus

Bibliothèque itinérante  
Chauderon 11  
1003 Lausanne 079 622 63 74

##### Bibliomedia – Bibliocentre de la Suisse romande

César-Roux 34  
1005 Lausanne 021 340 70 30

##### Bibliothèque communale

Lentillières 9  
1023 Crissier 021 631 96 26

##### Bibliothèque communale

Cossonay 42  
1008 Prilly 021 622 72 16

##### Bibliothèque communale et scolaire

Collège 2B  
1030 Bussigny 021 706 12 50

##### Bibliothèque d'Echallens

Record 50b  
1040 Echallens 021 316 30 90



### **Bibliothèque d'Epalinges**

Bois-Murat 15  
1006 Epalinges 021 557 15 57

---

### **Bibliothèque de Bourg-en-Lavaux**

Temple 17  
1096 Cully 021 799 10 80

---

### **Bibliothèque de Froideville**

Bas de la Fin 2A  
1055 Froideville 021 881 18 83

---

### **Bibliothèque de Lutry**

Château 1  
1095 Lutry 021 791 10 15

---

### **Bibliothèque de Renens**

Léman 10  
1020 Renens 021 632 73 49

---

### **Bibliothèque de Savigny – Forel**

Mollie-Margot 1  
1073 Savigny 021 781 07 60

---

### **Bibliothèque des Jeunes**

Fau-Blanc 15  
1009 Pully 021 721 36 43

---

### **Bibliothèque Jeunesse Papyrus**

Cousson 2  
1032 Romanel-sur-Lausanne 021 647 09 60

---

### **Bibliothèque publique du Jorat**

Raffort 11  
1083 Mézières 021 557 35 21

---

### **Bibliothèques de Lausanne**

Se renseigner sur le site de la commune pour trouver une bibliothèque.

1010 Lausanne



bavl.lausanne.ch

---

### **Bibliovaud**

Liste des bibliothèques membres

[biblioaud.ch](http://biblioaud.ch)

---

### **Globlivres – bibliothèque interculturelle**

Livres pour enfants et adultes en 200 langues,  
prêt gratuit

Neuve 2B

1020 Renens 021 635 02 36

---

### **LUDOTHÈQUES**

#### **Association Vaudoise des Ludothèques**

Liste des ludothèques membres de l'Association  
vaudoise des ludothèques

[avdl.ch](http://avdl.ch)

---

#### **Ludo Echallens**

Grand-Records 54B  
1040 Echallens

---

#### **Ludothèque d'Epalinges**

Mont-Repos 9  
1066 Epalinges 021 784 50 80

---

### **Ludothèque de Pully**

Fau-Blanc 15  
1009 Pully

### **Ludothèque de Romanel**

Cousson 2  
1032 Romanel-sur-Lausanne 078 648 16 03

### **Ludothèque de Savigny**

Collège 7  
1073 Savigny

### **Ludothèque L'île aux trésors**

Château 1  
1008 Prilly 021 625 02 10

### **Ludothèque l'Oasis**

Roséaz 12 (Ecole enfantine)  
1030 Bussigny 076 472 63 61

### **Ludothèque La Place de jeux**

Collège d'Oron  
1610 Oron-la-Ville

### **Ludothèque le Dé-Tour**

Lausanne 4  
1033 Cheseaux 079 300 32 28

### **Ludothèque Le Potiron**

Source 2  
1020 Renens 021 634 20 75

### **Ludothèque Ludo-Bib**

Maison-de-Ville (Abri PC)  
1053 Bretigny-sur-Morrens 076 575 57 24

### **Ludothèques de Lausanne**

Ludothèque Pinocchio, ludothèque de Chailly,  
ludothèque Alibaba, ludothèque Lausanne joue  
1010 Lausanne 021 315 60 20

### **THÉÂTRES**

#### **Cinéma-Théâtre Les Mutin.e.s**

Petit-Saint-Jean 1A  
1003 Lausanne  
mutinslausanne.ch 076 567 12 91

#### **Le Petit Théâtre**

Cathédrale 12  
1005 Lausanne  
lepetittheatre.ch

#### **Théâtre de Marionnettes de Lausanne, Double jeu**

Bergières 44, Aula du collège des bergières  
1004 Lausanne  
marionnettes-lausanne.ch



## 6.2 Activités de mouvement

### Activités sportives

S'adresser à sa commune pour connaître les associations sportives.

### ACVG – Association cantonale vaudoise de gymnastique

Gym parents-enfants de 2 ans et demi à 5 ans

Maillefer 35

1052 Le Mont-sur-Lausanne

[acvg.ch](http://acvg.ch)

### Fondation Idée Sport MiniMove

Espace de mouvement et divertissement pour les enfants de 0 à 5 ans accompagnés d'un·e adulte



[ideesport.ch](http://ideesport.ch)

### PAPRICA Petite Enfance

Dépliants «Comment bouger avec son enfant» en plusieurs langues.

Formation pour les professionnel·le·s



[paprica.ch](http://paprica.ch)

### Unisanté

Informations et ressources sur l'activité physique



[unisante.ch](http://unisante.ch)

## 6.3 Vacances

### Camp mamans-enfants

Arc Echange – Camp mamans-enfants

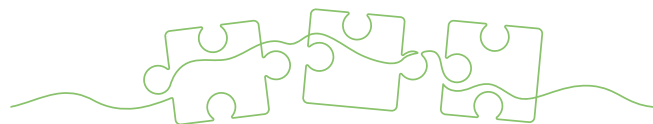
[arc-echange.ch](http://arc-echange.ch)

### Offres de vacances de la Ville de Lausanne

Activités adaptées aux envies des enfants et aux besoins des parents domiciliés sur la commune de Lausanne



[lausanne.ch](http://lausanne.ch)





## IMPRESSUM

Unité de pilotage de la prévention (DGEJ)

Office du médecin cantonal (DGS)

Conception: adveo.ch

Impression: Juin 2024

