

Table ronde des partenaires de l'accueil de jour des enfants

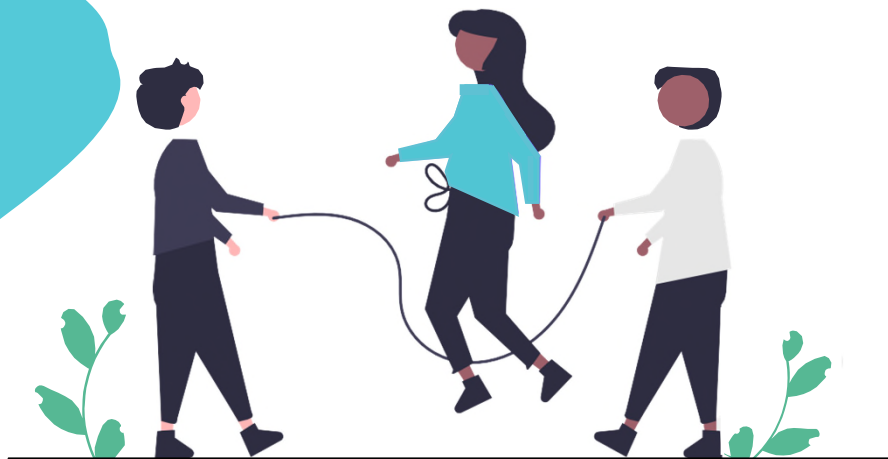
Chiffres-clés

10 juin 2024

HETSL

Chemin des Abeilles 14

1010 Lausanne





SOURCES

DONNEES

- DGEO (2012-2023), Aides à l'intégration en accueil collectif.
- FAJE (2012-2023), Personnel des structures subventionnées.
- FAJE (2012-2023), Données financières.
- OAJE (2012-2023), Institutions autorisées.
- StatVD (2012-2022), Statistique annuelle de la population.
- StatVD (2012-2022, pas d'enquête en 2018), Enquête sur l'accueil de jour des enfants.

BIBLIOGRAPHIE

- MicroGIS (2023). Diagnostic et prospective en matière de places d'accueil de jour des enfants dans le canton de Vaud. Lausanne : FAJE.



INFORMATIONS GÉNÉRALES

POPULATION AU 31 DÉCEMBRE, VAUD, 2012 et 2023

| 2012 | | 2023 |
|---------------|------------------------------|----------------|
| 96'809 | Enfants de 0 à 12 ans | 108'838 |
| 33'245 | Age préscolaire (0 à 4 ans) | 35'678 |
| 63'564 | Age scolaire (4 à 12 ans) | 73'160 |

INSTITUTIONS D'ACCUEIL COLLECTIF, VAUD, 2023

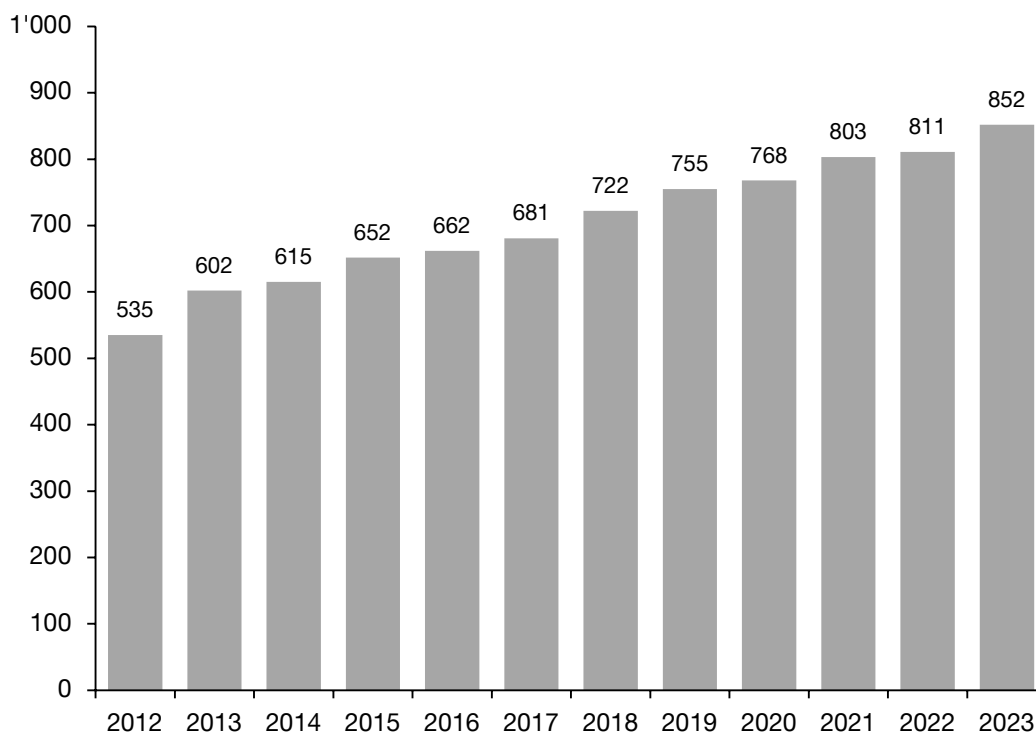
852

institutions d'accueil collectif sont autorisées par l'Office de l'accueil de jour des enfants (OAJE) en 2023.

+ 317 depuis 2012



Institutions d'accueil collectif autorisées par l'OAJE, Vaud, depuis 2012



PLACES À PLEIN TEMPS

EN ACCUEIL COLLECTIF, VAUD, 2022

23'434

places dans le canton de Vaud dont

20'209

 subventionnées

11'334

places en **préscolaire** dont

8'876

 subventionnées

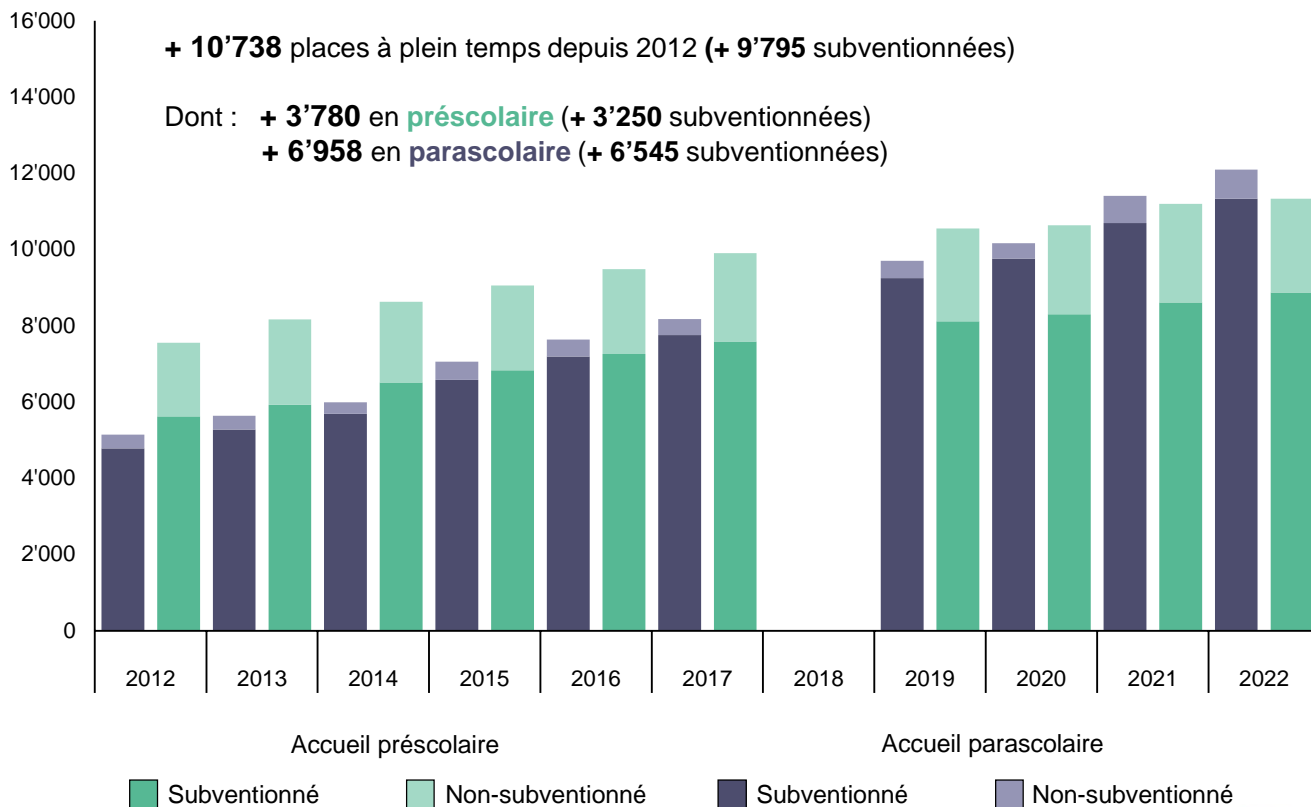
12'100

places en **parascolaire** dont

11'333

 subventionnées

Places à plein temps, Vaud, depuis 2012



NOMBRE D'ENFANTS OCCUPANT UNE PLACE À PLEIN TEMPS, VAUD, 2022

1,7
en **préscolaire**

2,1
en **parascolaire**

LE SAVIEZ-VOUS ?

- Une place à plein temps en préscolaire correspond à 2'530 heures d'ouverture par an.
- Une place à plein temps en parascolaire tient compte des trois périodes d'accueil des 4 à 12 ans. Pour les 4 à 8 ans, les vacances scolaires y sont intégrées.



TAUX DE COUVERTURE

EN ACCUEIL COLLECTIF, VAUD, 2022

TAUX DE COUVERTURE PRÉSCOLAIRE

31,4%

dont

24,6%

assuré par les structures subventionnées



TAUX DE COUVERTURE PARASCOLAIRE

16,8%

dont

15,8%

assuré par les structures subventionnées

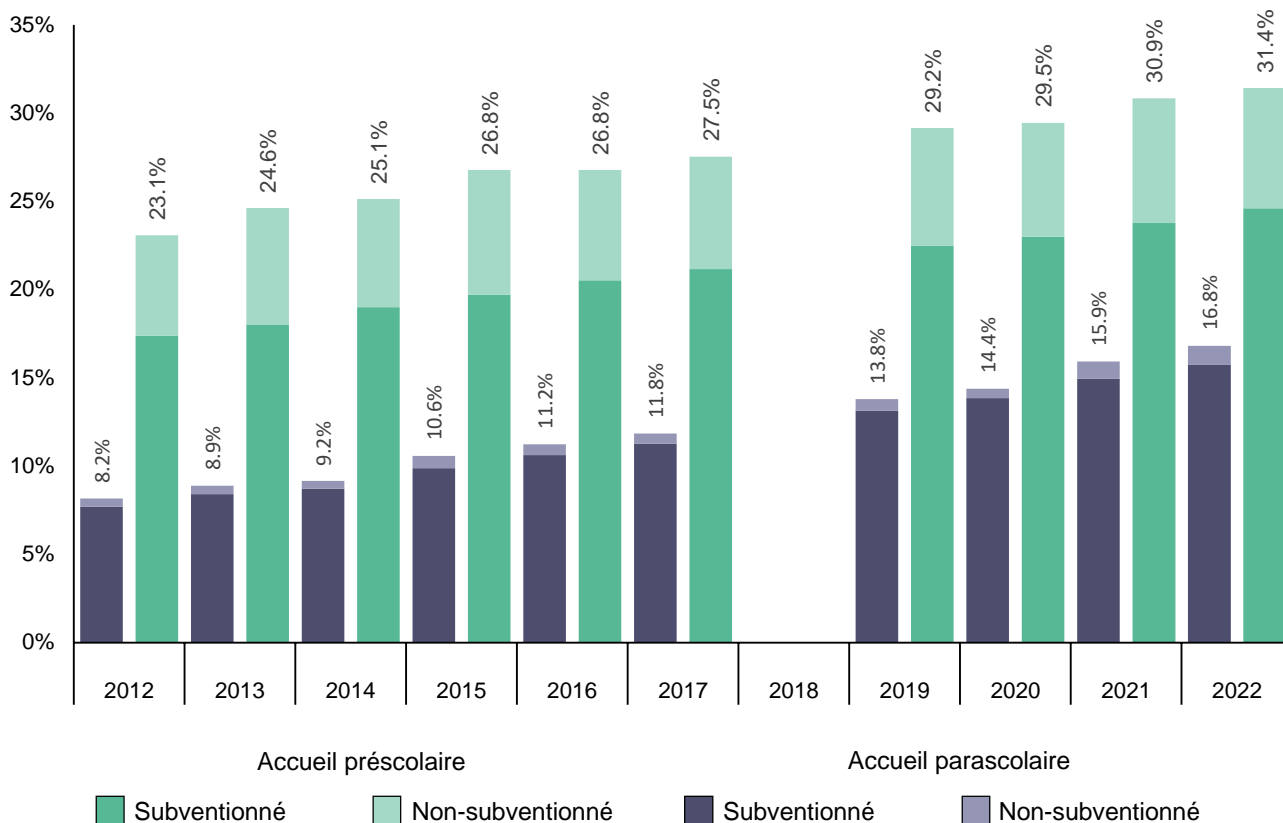
LE SAVIEZ-VOUS ?

Le taux de couverture est calculé en rapportant le nombre de places offertes à plein temps au nombre d'enfants du même âge dans la population.

Selon le rapport de MicroGIS (2023), le taux de couverture institutionnel théorique suffisant pour la conciliation est, en moyenne et au niveau cantonal, de 40%.



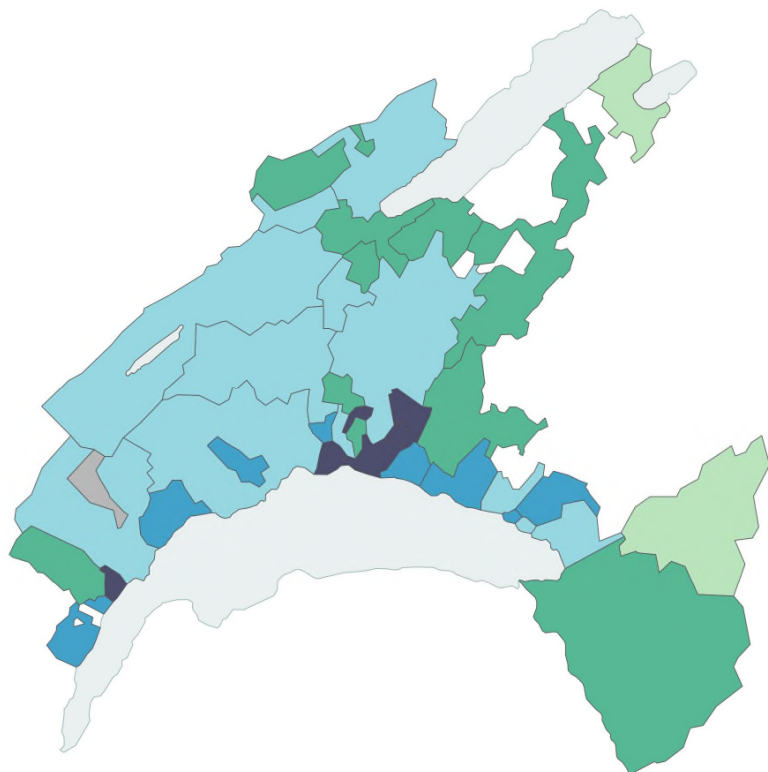
Taux de couverture, Vaud, depuis 2012



TAUX DE COUVERTURE

ACCUEIL COLLECTIF, VAUD, 2022

Préscolaire, par réseau d'accueil, Vaud, 2022



Vaud : 31,4%

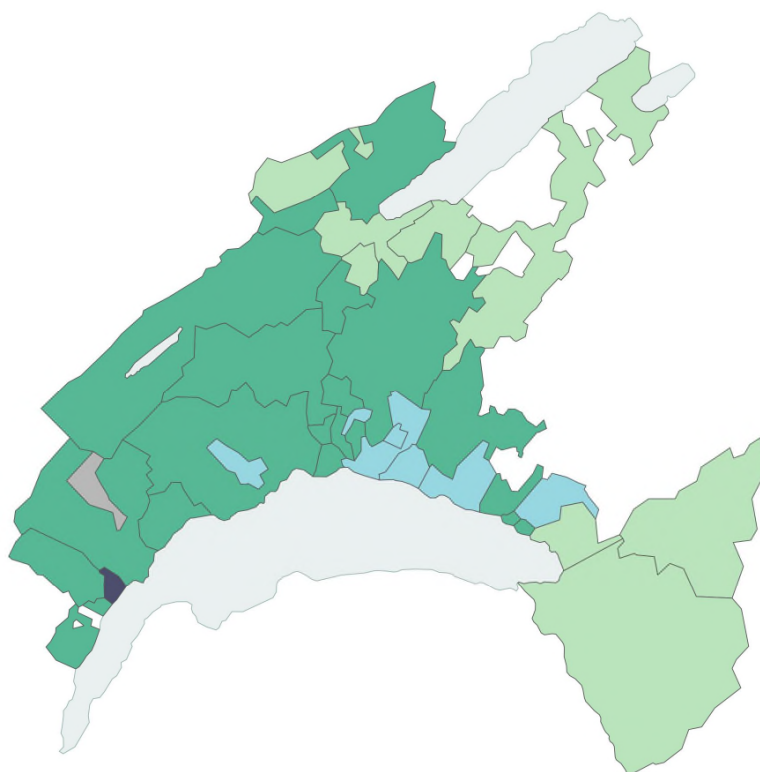
Min-max : [8,1% – 59,3%]



Parascolaire, par réseau d'accueil, Vaud, 2022

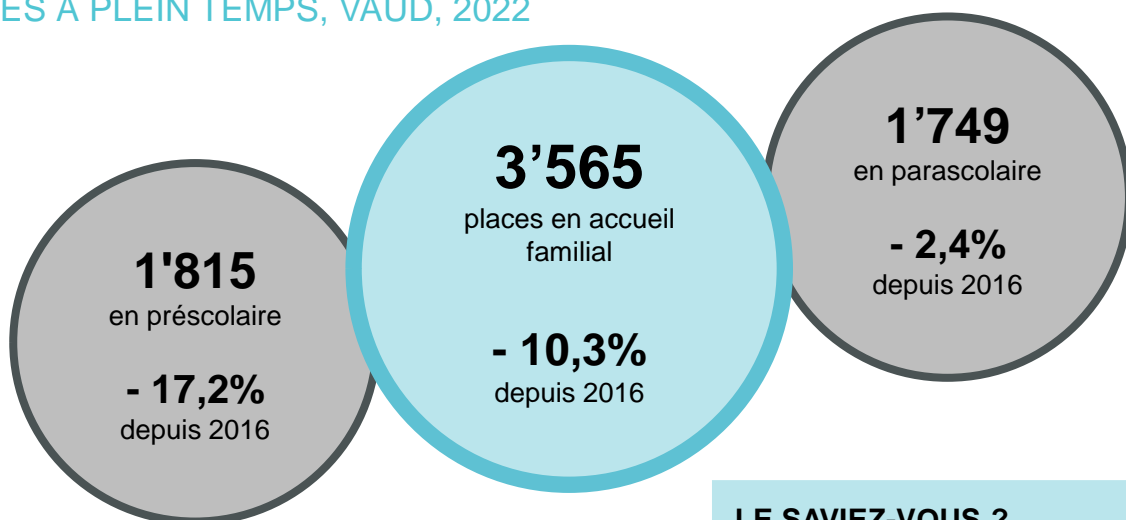
Vaud : 16,8%

Min-max : [5,8% – 40,2%]



ACCUEIL FAMILIAL

PLACES À PLEIN TEMPS, VAUD, 2022



LE SAVIEZ-VOUS ?

Une place à plein temps en accueil familial est calculée en fonction des heures facturées.



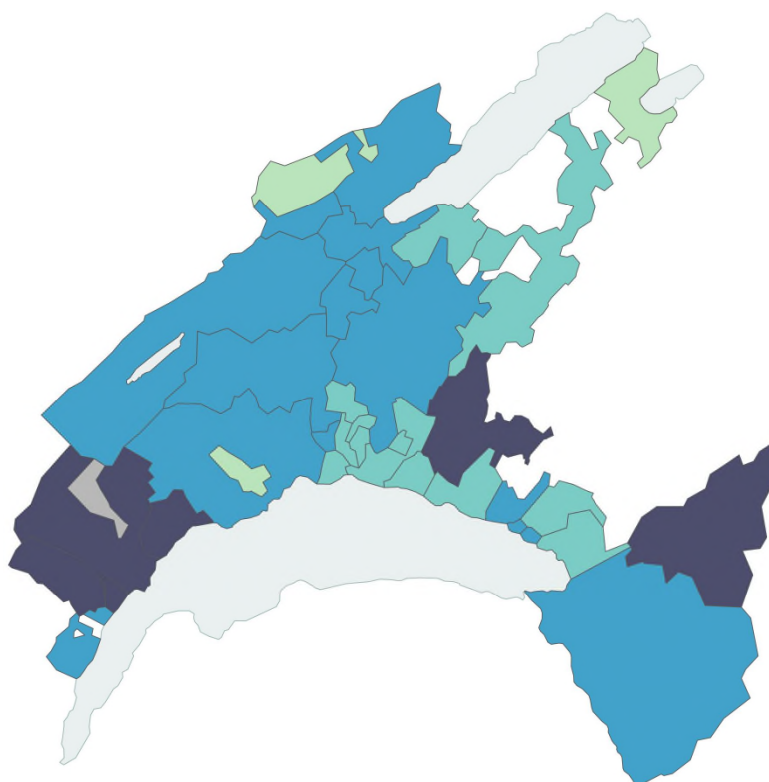
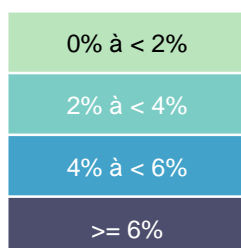
TAUX DE COUVERTURE, VAUD, DEPUIS 2016

| | 2016 | 2017 | 2018 | 2019 | 2020 | 2021 | 2022 |
|---------------------------|-------------|-------------|------|-------------|-------------|-------------|-------------|
| Préscolaire (0 à 4 ans) | 4,5% | 4,6% | | 4,9% | 4,8% | 4,7% | 4,9% |
| Parascolaire (4 à 12 ans) | 2,6% | 2,7% | | 2,7% | 2,6% | 2,4% | 2,4% |
| Total | 3,3% | 3,3% | | 3,4% | 3,4% | 3,2% | 3,2% |

Par réseau d'accueil, Vaud, 2022

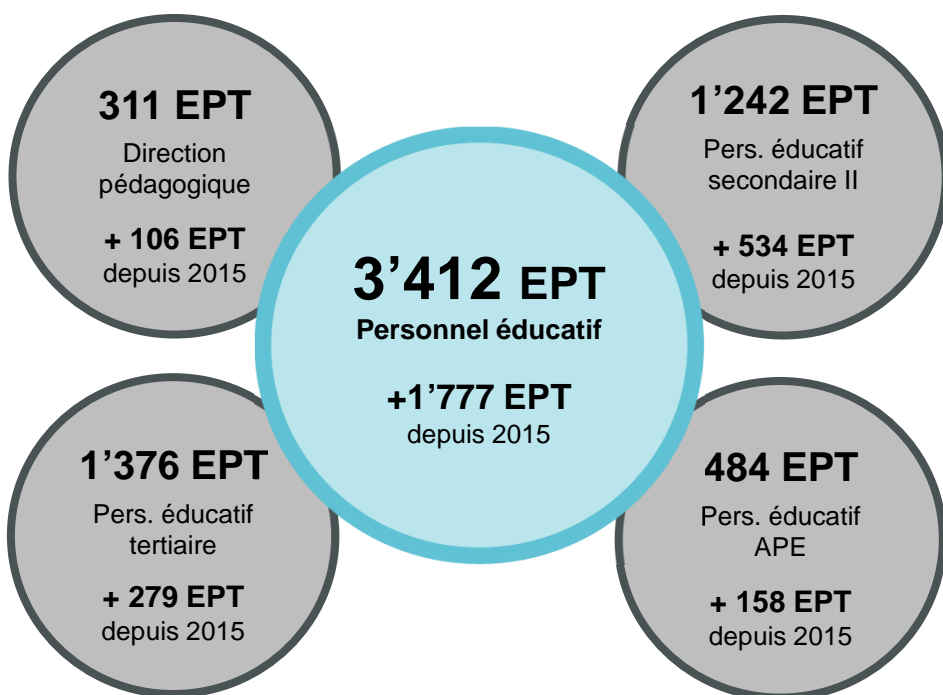
Vaud : 3,1%

Min-max : [0,8% – 7,2%]



PERSONNEL ÉDUCATIF

ACCUEIL COLLECTIF, VAUD, 2022

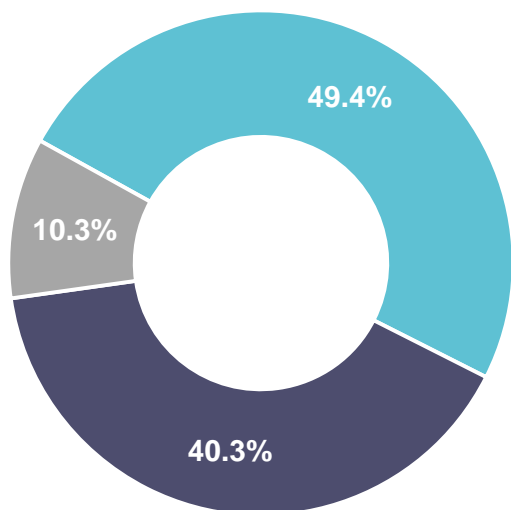


LE SAVIEZ-VOUS ?

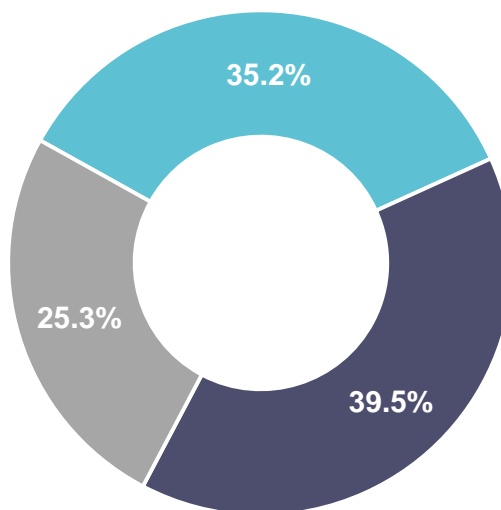
Les équivalents plein temps (EPT) mesurent une charge de travail. Un EPT se rapporte à un taux d'occupation à 100% d'un poste de travail.

Selon la fonction (sans la direction pédagogique) et le type d'accueil, Vaud, 2022

Précolaire



Parascolaire



- Personnel éducatif tertiaire
- Personnel éducatif secondaire II
- Autre personnel éducatif (APE)



DONNÉES FINANCIÈRES

COÛT GLOBAL DE L'ACCUEIL DE JOUR, VAUD, 2022



628'354'304 CHF

+ 57,6%
depuis 2015

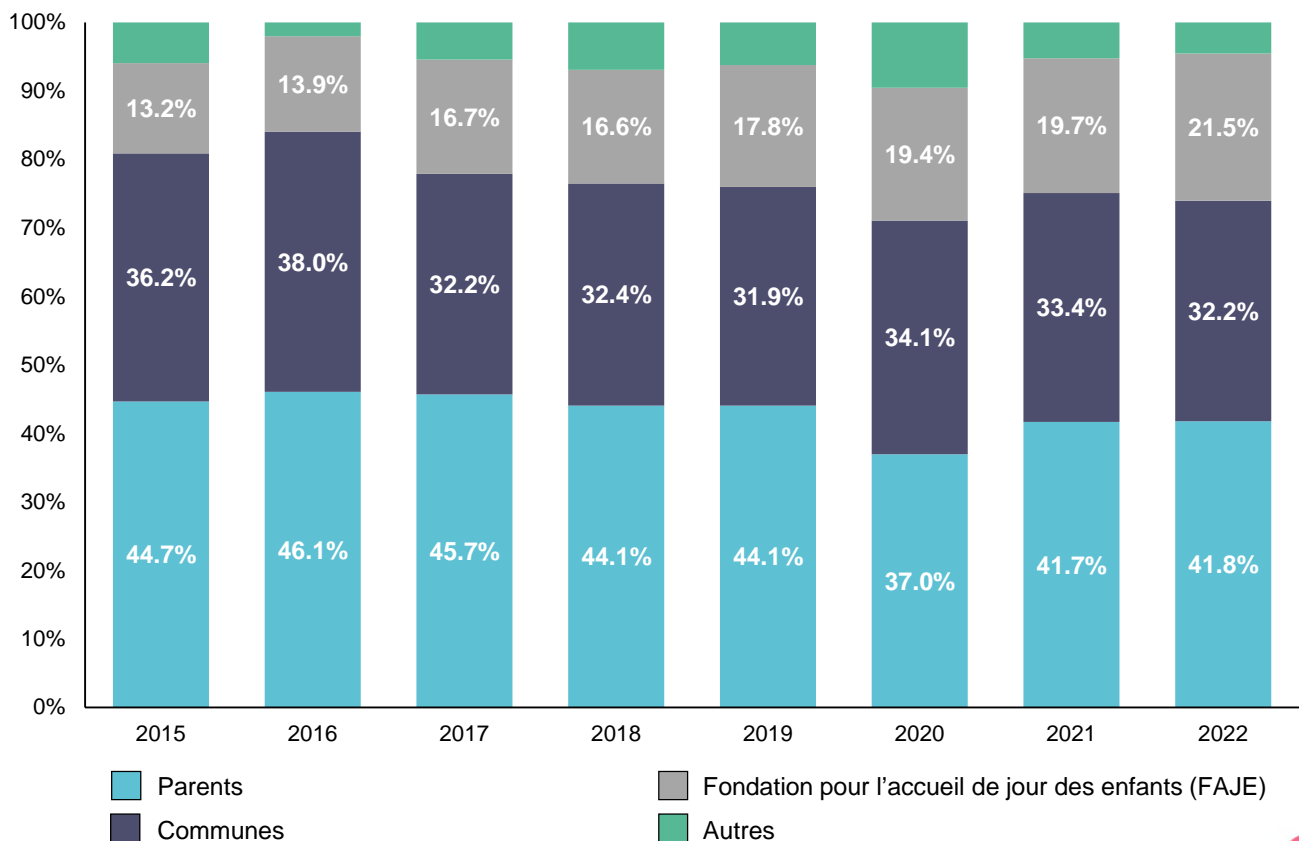
Accueil collectif

559'009'156 CHF

Accueil familial

69'345'148 CHF

Répartition du coût global de l'accueil de jour par contributeurs, médiane, Vaud, depuis 2015



LE SAVIEZ-VOUS ?

La FAJE utilise plusieurs indicateurs pour la répartition des coûts, dont la médiane représentée ici. Dans les faits, en 2022, la part de la contribution des parents est supérieure ou égale à 41,8% dans la moitié des réseaux. L'autre moitié des réseaux a une contribution des parents inférieure ou égale à 41,8%.

Les différences observées en 2020 correspondent aux aides Covid-19 versées par le Canton (2/3) et la Confédération (1/3).



DONNÉES FINANCIÈRES

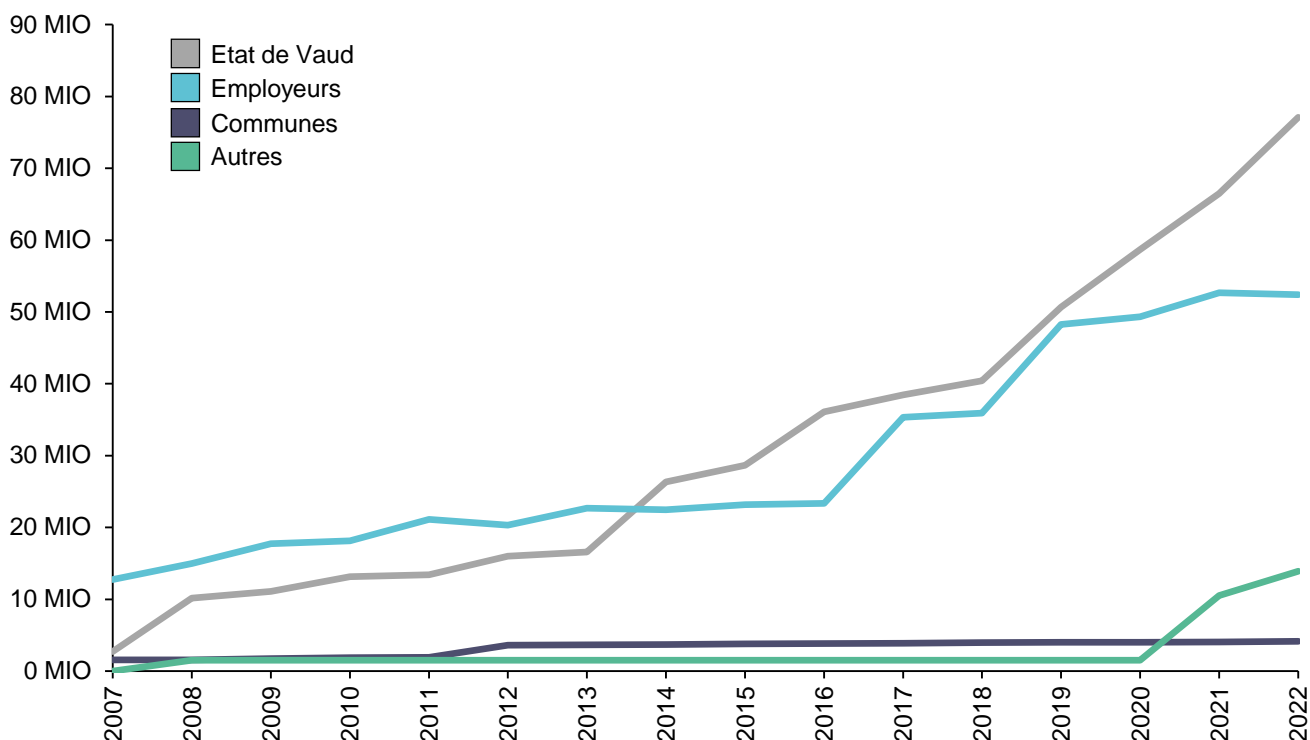
RESSOURCES FINANCIÈRES DE LA FAJE, VAUD, 2022



147'478'985 CHF

+ 769%
depuis 2007

Provenance des ressources financières de la FAJE, Vaud, depuis sa création (2007)



Provenance des ressources financières de la FAJE, Vaud, 2022

| | En CHF | En % du total |
|------------|------------|---------------|
| Etat | 77'063'897 | 52,3% |
| Employeurs | 52'400'000 | 35,5% |
| Communes | 4'119'395 | 2,8% |
| Autres | 13'895'693 | 9,4% |

AIDES A L'INTÉGRATION

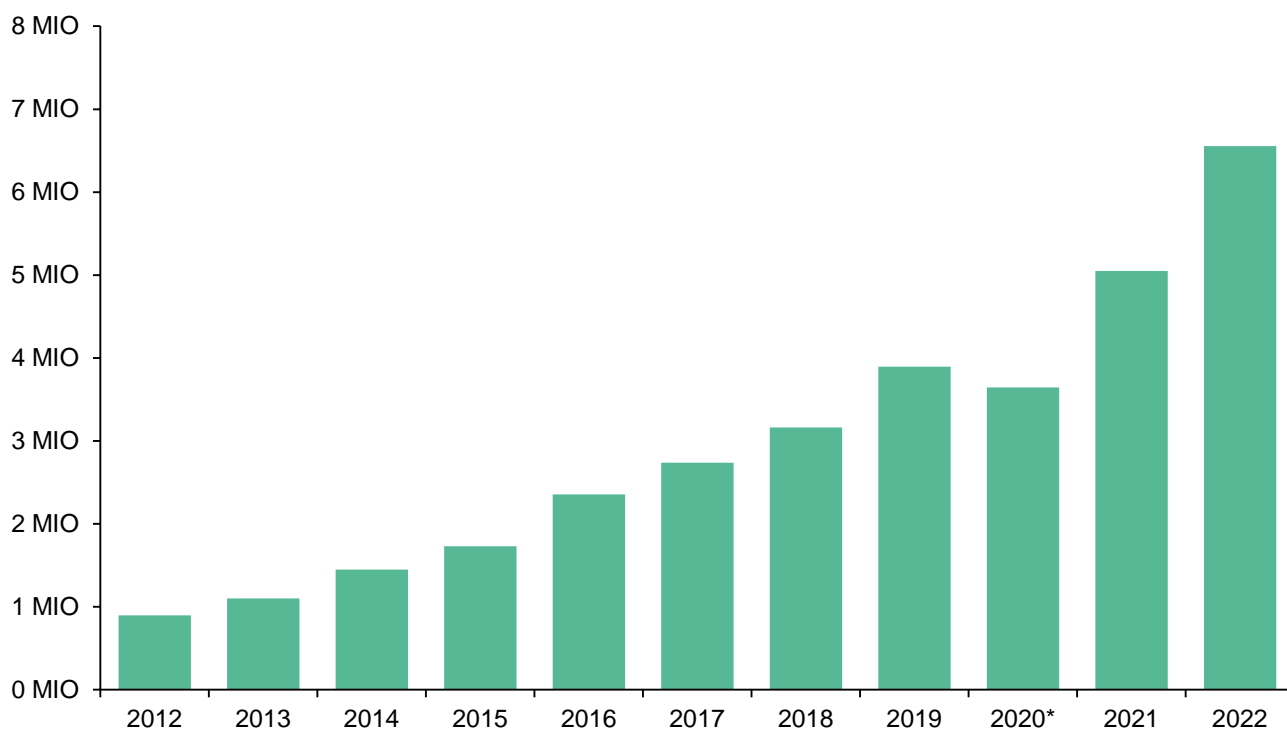
DANS LES LIEUX D'ACCUEIL COLLECTIF (AILA), VAUD, 2012



7'034'111 CHF

+ 684%
depuis 2012

AILA, Vaud, depuis 2012



*Covid-19

LE SAVIEZ-VOUS ?

Financée par la Direction générale de l'enseignement obligatoire et de la pédagogie spécialisée (DGEO), l'aide à l'intégration a pour but de renforcer le personnel encadrant au sein d'une institution pour mieux accueillir les enfants à besoins particuliers.





Responsables de publication

Valérie Berset, Office de l'accueil de jour des enfants
Carole Martin, Statistique Vaud

Conception et rédaction

Emilie Ray et Carolina Carvalho, Office de l'accueil de jour des enfants
Audrey Mouton, Statistique Vaud

Office de l'accueil de jour des enfants

Rue de la Paix 4 - 1014 Lausanne
T +41 21 316 12 30
info.oaje@vd.ch
www.vd.ch/oaje

Statistique Vaud

Rue de la Paix 6 - 1014 Lausanne
T +41 21 316 29 99
info.stat@vd.ch
www.vd.ch/statvd

Ce présent document peut être téléchargé sur les pages internet
de l'OAJE et de Statistique Vaud
© 2024, Etat de Vaud

Office de l'accueil de jour des enfants, Statistique Vaud
Tous droits réservés

