

FICHE
102

ARTISTE LAURÉAT
PHILIPPE DECRAUZAT

NATURE DE L'ŒUVRE
OUT OF CONTROL
intervention sur paroi de verre

MATÉRIAUX
films transparents de couleur

BUDGET
35 000.-

RÉALISATION
2013

LIEU
avenue Frédéric Recordon 1
1004 Lausanne

BÂTIMENT
Ecole supérieure de l'ETML

N° BÂTIMENT
132.11389

TYPE DE CONCOURS
sur invitation
concours d'animation artistique

PRÉSIDENT DU JURY
Guido Ponzo

DÉLÉGUÉ CCAC
Nicole Schweizer

MEMBRES DU JURY
Pierre-Alain Hermann
Anne-Catherine Javet
Jérôme Pfister



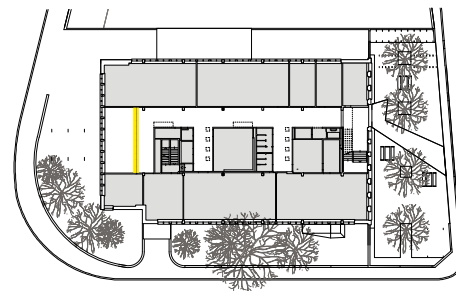
Poursuivant ses recherches sur l'abstraction géométrique et le jeu d'influences réciproques entre les champs de l'art, du graphisme et de l'architecture, l'artiste propose une composition aléatoire de carrés de couleur qui investit, recto verso, la paroi de verre séparant la salle de théorie principale du couloir. Par le jeu des superpositions partielles – les adhésifs transparents étant placés de part et d'autre du vitrage – *Out of control* décline ses variations chromatiques qui, de surcroît, se modifient selon la position du spectateur.

La dimension des carrés, choisie sur la base du moduler – système de mesure harmonique entre l'être humain et l'espace architectural élaboré par Le Corbusier – interroge l'inscription d'une telle intervention dans un lieu d'étude et de vie. Les teintes retenues sont pour la plupart des couleurs primaires, ou dérivées de la gamme Pantone utilisée dans l'imprimerie.

«Que ce soit sous forme de peinture, de peinture murale, de dessin, de sculpture ou d'installation, la pratique de Decrauzat offre l'une des formes les plus convaincantes d'exploration du statut de l'abstraction dans la culture contemporaine. L'artiste s'intéresse aussi à la perception de l'image par le spectateur, en interrogeant son statut par des méthodes héritées de l'art conceptuel et du pop art [...]. Sa démarche intègre les formes utopiques du constructivisme russe, les distorsions psychologiques de l'op art et les géométries épurées de l'art minimal [...]. Toutefois, Decrauzat revendique pour son travail une distance critique par rapport à tout cela et un désir de ressusciter ce qu'il décrit comme la perméabilité de l'abstraction. Il défend en effet la position selon laquelle l'histoire de l'abstraction a constamment offert des preuves de connectivité entre les disciplines, en expliquant que «l'histoire des formes qui [le] fascinent croise le chemin du graphisme, du film, de l'architecture, de la musique et même de la littérature»».

*extraits d'une conférence de Julien Fonsacq,
Centre d'art contemporain Genève, 8.11.2007*





OBJECTIFS DE LA DÉMARCHÉ

Le Service Immeuble, Patrimoine et Logistique de l'Etat de Vaud (SIPaL), a organisé un concours sur invitation pour l'animation artistique des nouveaux locaux de l'Ecole supérieure de l'ETML.

Cette procédure sur invitation a été choisie par la Commission d'animation artistique constituée conformément au règlement cantonal concernant l'animation artistique des bâtiments de l'Etat (RAABE, édition du 01.06.2009).

Le concours porte sur l'élaboration d'une proposition d'intervention artistique sur la paroi de verre (l x h: 10.30 x 3.00 m) séparant la salle de théorie principale du niveau 1 de l'espace de circulation.

La transparence recherchée correspond au concept architectural du projet et est déterminante pour la qualité spatiale de ces espaces. L'usage de cette salle pour l'enseignement nécessite la mise en place d'un filtre visuel. L'intervention artistique doit gérer l'équilibre entre transparence et besoin de privacité.

Le thème et la nature de l'intervention artistique sont laissés au choix des participants.

ARTISTES INVITÉS ET PROJETS REÇUS

Les artistes suivants, désignés par la Commission d'animation artistique ont été invités à participer au concours:

Renate Buser BÂLE
Philippe Decrauzat LAUSANNE
Anne Peverelli LAUSANNE

Chaque participant a déposé un dossier dans les délais et les formes prescrites; par conséquent, les trois projets ont été admis au jugement.

EXAMEN DES PROJETS

La présentation des projets devant le Jury a eu lieu le lundi 3 juin dans les locaux de l'ES-ETML.

Les travaux présentés ont été évalués par le Jury sur la base des critères mentionnés ci-dessous sans ordre hiérarchique:

- qualité artistique de l'intervention en relation avec le concept architectural du bâtiment;
- adéquation entre la matérialisation de l'intervention et son contexte;
- faisabilité technique, durabilité et sécurité de l'intervention;
- économie générale de la proposition (réalisation et entretien).

DÉCISION DU JURY

A la majorité, le Jury recommande au Maître de l'ouvrage d'attribuer le mandat d'étude et de réalisation de l'animation artistique à Monsieur Philippe Decrauzat, auteur du projet *Out of Control*, rendu conformément au cahier des charges.

La mise en œuvre, dans les délais impartis, nécessite une étroite coordination entre le Maître de l'ouvrage et l'architecte, notamment en ce qui concerne le mode de pose des adhésifs sur la paroi vitrée et le choix de la couleur des huisseries.

Les propositions élaborées dans le cadre du concours d'animation artistique reflètent les préoccupations et le travail des artistes invités tout en dialoguant avec l'espace et l'institution de l'ETML. La richesse et la qualité de toutes les interventions ont séduit le Jury.

CRITIQUE DE LA PROPOSITION DU PROJET RETENU

Le Jury a apprécié la luminosité et la beauté formelle d'*Out of control*, la dynamique de ses jeux de couleurs qui dansent sur la paroi vitrée, ses trames tout à la fois contenues dans le cadre et qui le dépassent, puisque l'œil complète les carrés là où ils sont tronqués.

Il a en outre relevé la part laissée au spectateur pour qui la composition varie selon la place qu'il occupe dans l'espace, à plus forte raison du fait que l'œuvre s'adresse à un public de jeunes adultes en formation, en passe de prendre position face à des savoirs et de s'approprier des contenus.

Enfin, le Jury a été conquis par la forte adéquation entre la démarche conceptuelle et sa mise en espace, formelle et matérielle.