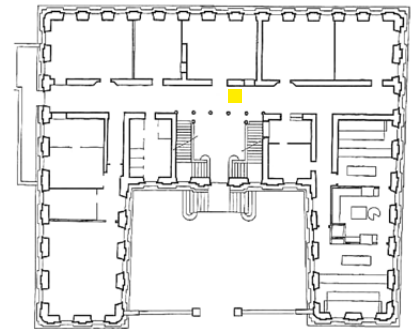


FICHE	ARTISTE	BÂTIMENT	TYPE DE PROCÉDURE	COMMISSION
046.2	YVES FONTANELLAZ	Gymnase de la Cité bâtiment de la Mercerie bâtiment principal	commande directe	PRÉSIDENT DE LA COMMISSION Alexandre Antipas architecte, Service des bâtiments DÉLÉGUÉ CCAC Mousse Boulanger
TITRE DE L'ŒUVRE		LIEU		MEMBRES DE LA COMMISSION René Libal maître de gymnastique Antoine Rochat directeur du gymnase Paul Vallotton architecte, Musy & Vallotton
- sculpture		1005 Lausanne		
RÉALISATION		N° BÂTIMENT		
1994		132.9036		
		REMARQUES		
		cf. fiche O46.1 pour complément cf. plaquette architecture #46		





YVES FONTANELLAZ

Yves Fontanellaz vit à Lausanne et à Oulens à son atelier. Après sa formation à l'ECAL, il crée de nombreuses sculptures en métal. En 1995, il s'installe à New York et s'intéresse à l'image qu'il met en scène derrière un écran de matières semi-transparentes (latex, papier calque et cires). Depuis sa rentrée en Suisse en 1999, il travaille à partir de ses propres prises de vue qu'il modifie numériquement et qu'il recouvre de cires ou de verre dépoli. Ses œuvres, telle des fenêtres, sont des lieux d'interaction entre le dedans et le dehors. Elles jouent avec la superposition de l'image intérieure et du reflet de l'extérieur sur le verre, avec le visible et l'invisible, le réel et l'imaginaire. Sa thématique prend la forme d'installations, d'œuvres monumentales ou de tableaux.

ARCHITECTES MANDATAIRES

Musy & Vallotton architectes LAUSANNE