

COMMISSION DE CONSTRUCTION

JEAN-PIERRE CHATELAIN

CHEF DE PROJET AU SIPAL

GUY CURTET

DIRECTEUR DE L'EPCL

LAURENT ZAVAGNO

ADMINISTRATEUR DE L'EPCL

MANDATAIRES

ARCHITECTE

O. GALLETTI ET C. MATTER LAUSANNE

GÉOMÈTRE

JEAN-CLAUDE GASSER PRILLY

ANALYSE ET RAPPORT ÉNERGÉTIQUE

EPIQR RENOVATION SÄRL CUGY

INGÉNIEUR ÉLECTRICIEN

HURNI SA ECUBLENS

INGÉNIEUR PHYSIQUE DU BÂTIMENT

NILSSON MATS-OLA NYON

ENTREPRISES

CANALISATIONS

BERTHOLET & MATHIS SA LAUSANNE

CONSTRUCTION EN BOIS

ATELIER VOLET SA SAINT-LÉGIER-CHIÉSAZ

DISTRIBUTION DE CHALEUR

MONOD JEAN SA PRILLY

ÉCHAFAUDAGES

ES ÉCHAFAUDAGES SERVICES SA

PRÉVERENGES

ÉLECTRICITÉ

EGEL SÄRL LAUSANNE

FAUX PLAFONDS

DUVOISIN SA ROMANEL-SUR-LAUSANNE

FERBLANTERIE

MEYER JEAN SA LAUSANNE

FERMETURE EXTÉRIEURE PROTECTION

GRIESSER SA LAUSANNE

MAÇONNERIE

TRENZ SA RENENS

MENUISERIE

DECOMMUN MENUISERIE SA LAUSANNE

NETTOYAGES

DUPUIS MICHEL & CIE EDER CRISSIER

SENBA SÄRL, CHESEAUX-LAUSANNE

PEINTURE EXTÉRIEUR ET INTÉRIEURE

VARRIN SA PRILLY

PORTES INTÉRIEURES

PAPAUX SA GR.

FAVOROL PAPAUX, CRISSIER

REVÊTEMENT DE SOLS

POLYFLOR SOLS SANS JOINTS SA

GRAND-SACONNEX

RICHARD SA CRISSIER

SANITAIRE

DIÉMAND JOSEPH SA LAUSANNE

SERRURERIE SUR MENUISERIE

ACOMET SA COLLOMBEY

VITRERIE

MARIONI SA LAUSANNE

PUBLICATION DU SERVICE IMMEUBLES, PATRIMOINE ET LOGISTIQUE

10, place de la Riponne CH-1014 Lausanne

GRAPHISME

hersperger.bolliger
Vevey

IMPRESSION

Les Presses Centrales
Lausanne

PHOTOGRAPHIE

Noé Cauderay
LausanneDÉPARTEMENT DES INFRASTRUCTURES
SERVICE IMMEUBLES, PATRIMOINE ET LOGISTIQUE

COÛTS DE L'OPÉRATION

INDICE OFS AVRIL 2007: 128.7

CFC	LIBELLÉ	MONTANT	%
2	Bâtiment	1'713'596	99.36
5	Frais secondaires	11'038	0.64
TOTAL DES TRAVAUX		1'724'634	100.00

COÛT PAR ÉLÉMENT	M ²	CHF	CHF/M ²
C1 Echafaudages	2'830	88'723	31
D3 Canalisations	3'147	101'623	32
E1 Toiture	720	320'096	445
E4 Façades	2'350	179'345	76
E5 Fenêtres	480	358'135	746
I Installations techniques	3'147	94'597	30
M Aménagements intérieurs	3'147	294'623	94
V Frais secondaires	3'147	11'038	4
W Honoraires	3'147	276'454	88

RATIOS

ÉCOLE PROFESSIONNELLE COMMERCIALE, LAUSANNE

SP Surface de plancher	m ²	3'147
SUP Surface utile principale	m ²	1'686
Nombre d'élèves (présence journalière)	élèves	350
Ratio SUP/SP		0.54
SP/élève	m ² /élève	8.99
SUP/élève	m ² /élève	4.82
Volume selon SIA 116	m ³	14'200
Volume selon SIA 416	m ³	12'070
Coût par m ² (SP)	CFC 2-3 CHF / m ²	545
	CFC 2-5 CHF / m ²	548
Coût par m ³ (SIA 116)	CFC 2-3 CHF / m ³	121
	CFC 2-5 CHF / m ³	121
Coût par m ³ (SIA 416)	CFC 2-3 CHF / m ³	142
	CFC 2-5 CHF / m ³	143
Coût par élève	CFC 2-5 CHF / élève	4'928
Coût par classe (19 classes)	CFC 2-5 CHF / élève	90'770

TYPE D'INTERVENTION

RÉNOVATION DE TOITURE,
FAÇADES ET COMBLES

école professionnelle commerciale

13, rue du Midi – Lausanne





1



2

- 1/ avant rénovation
- 2/ après rénovation
- 3/ rénovation des fenêtres
- 4/ après rénovation



3



4

EPCL – école professionnelle commerciale

GALLETTI & MATTER – ARCHITECTES

Historique

L'architecture de la rue du Midi est du type classique, avec une composition symétrique en façade, un avant-corps central peu saillant et deux avant-corps latéraux d'une seule travée. Les façades sont particulièrement sobres, sans décor, en accord avec l'éthique protestante libriste. Ce bâtiment a subi une surélévation malheureuse en 1961.

Le bâtiment est bien intégré dans la rue composée, dans l'entourage immédiat de l'école, de maisons locatives construites peu après. La parcelle est bien traitée avec une esplanade au sud plantée d'une rangée d'arbres, un mur de soutènement surmonté d'une balustrade qui vient border la propriété à l'est jusqu'à la rue. Au nord, la façade dotée d'avants-corps latéraux avec une longue partie centrale en retrait assure à la fois la continuité de la rue tout en donnant un espace de dégagement sur le trottoir.

SOURCE : GENEVIÈVE HELLER, HISTORIENNE, LAUSANNE, LE 4 FÉVRIER 1992

Compositions et gabarits des bâtiments de la rue du Midi

Les bâtiments de la rue du Midi environnant l'EPCL sont caractérisés par une composition similaire : corps, corniche et toiture habitée à la Mansard.

Au numéro 13 de la rue, l'EPCL fait exception depuis sa surélévation en 1961.

Sa toiture a été évincée et remplacée par un étage qui tranche avec le gabarit et la composition régulière de la rue et d'une partie du quartier.

Concept d'intervention

Le projet propose de rendre sa toiture au bâtiment. L'intervention est réglée par le rétablissement du niveau de la corniche initiale et cherche à redéfinir l'expression de la surélévation en lui conférant un caractère de toiture habitée (matériaux et géométrie).



façade nord



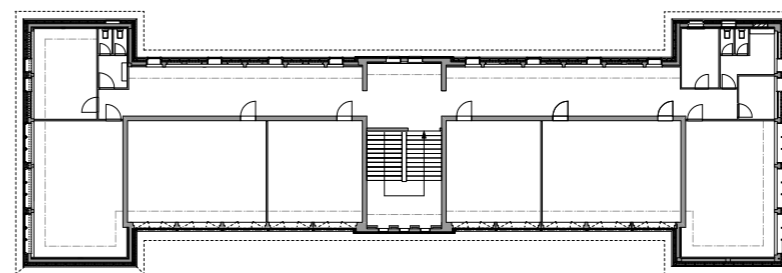
façade est



façade sud



façade ouest



dernier étage