

# gymnase du Bugnon – site de Sévelin

avenue de Sévelin 28 + 44, Lausanne





1/ Hall 1<sup>er</sup> étage  
 2/ Salle de classe 2<sup>e</sup> étage  
 3/ Salle informatique

## Gymnase du Bugnon – Sévelin 28

ÉO ARCHITECTES SA

Le bâtiment sis à l'av. de Sévelin 28 est une extension du Gymnase du Bugnon, lui-même déjà réparti sur les sites distincts de l'Ours et de Sévelin 44. La proximité immédiate des deux entités de Sévelin permet un fonctionnement général unitaire satisfaisant.

L'intervention a consisté à utiliser des surfaces commerciales existantes pour créer des locaux d'enseignement. Les surfaces mises à disposition bénéficiaient d'une structure porteuse ponctuelle. Cet aspect a facilité l'agencement des locaux. A contrario, ces surfaces présentaient de grandes profondeurs difficiles à ventiler et à éclairer naturellement.

L'emploi de cloisons légères a permis la réalisation du programme établi par le maître de l'ouvrage soit des salles polyvalentes d'enseignement, une salle spéciale, des locaux administratifs et les locaux secondaires nécessaires à l'exploitation. La réalisation du programme, sur trois étages et dans les deux ailes du bâtiment, avec entrées séparées, a posé des problèmes tant d'organisation des flux d'élèves que d'identité des lieux. Considérant la désuétude des locaux au départ de l'opération et l'affectation commerciale du bâtiment, un important travail de mutation a été réalisé sur ce site.

La création de nouveaux locaux d'enseignement à l'avenue de Sévelin 28 a été accompagnée d'une restructuration partielle des salles de science du bâtiment de Sévelin 44 et de certaines rocares dans son fonctionnement interne. La suppression de deux salles polyvalentes d'enseignement a ainsi permis la création de deux salles de sciences supplémentaires dans ce bâtiment.

Programme des nouveaux locaux :

- 10 salles de classes polyvalentes
- 1 demi salle informatique
- 1 espace d'étude
- 2 bureaux pour l'infirmerie et la médiation
- 1 bureau pour le doyen, une salle des maîtres, une salle de séminaire
- des locaux annexes de service et des sanitaires

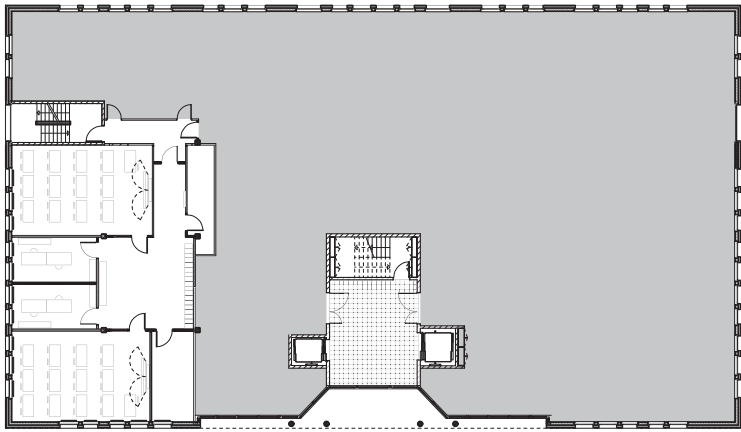
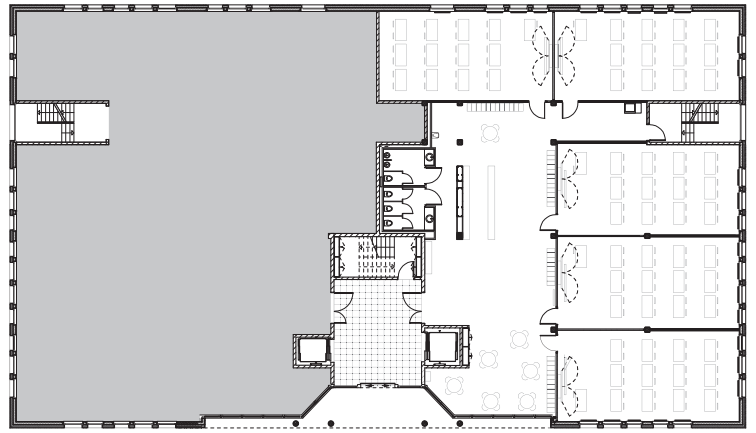
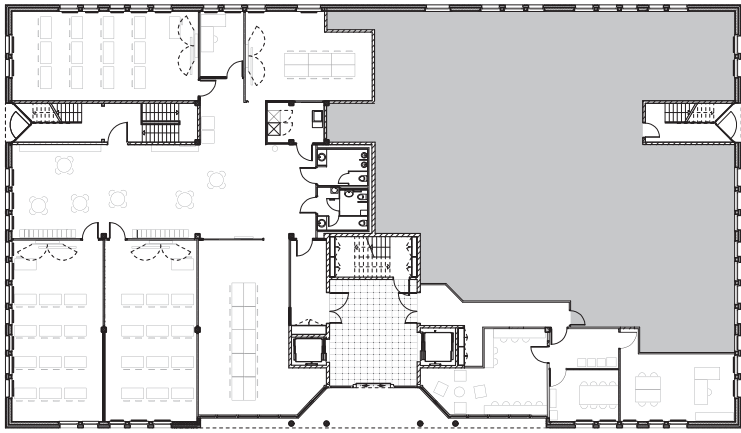
Les travaux ont consisté à adapter le cloisonnement par une démolition/reconstruction des cloisons légères, nécessaires à la réalisation du programme susmentionné. Les revêtements de surfaces – murs et sols – ont été rénovés. Un plafond acoustique a été posé dans pratiquement tous les locaux.

Les installations électriques existantes, caduques ou inappropriées, ont été entièrement changées au profit d'une installation performante et souple d'utilisation. Les installations de ventilation ont été adaptées selon les besoins spécifiques des locaux.

Au-delà du respect des coûts et des délais, les enjeux principaux ont été la création de lieux où le corps enseignant peut transmettre un savoir dans de bonnes conditions et où les élèves peuvent se sentir en confiance pour évoluer scolairement et développer leur personnalité.



m 1 3 5 10



**COMMISSION DE CONSTRUCTION****THÉODORE MÉTRAILLER**

CHEF DE PROJET AU SIPAL, PRÉSIDENT

**BERNARD FURRER**

DIRECTEUR DU GYMNASE DU BUGNON

ÉRIC DE MURALT jusqu'au 30.09.2010

RESPONSABLE DE PLANIFICATION, DGEP

**MANDATAIRES****ARCHITECTES**

ÉO ARCHITECTES SA LAUSANNE

**INGÉNIEUR ÉLECTRICITÉ**

BETELEC SA VILLARS-SAINTE-CROIX

**INGÉNIEUR CVCR**

WEINMANN-ÉNERGIES SA ECHALLENS

**INGÉNIEUR ACOUSTICIEN**

AER SÂRL LAUSANNE

**ENTREPRISES****DÉMOLITION**

LMT SA BIOLEY-ORJULAZ

**MAÇONNERIE**

WALO BERTSCHINGER ST-SULPICE

**ISOLATION COUPE-FEU**

ATOUT FLAMME PULLY

**ÉLECTRICITÉ**

EASYELEC SA LAUSANNE

**LUSTRIERIE**

REGENT SA MONT-SUR-LAUSANNE

**VENTILATION**

VON AUW SA PRÉVERENGES

**SANITAIRE**

DVG SÂRL CRISSIER

**PLÂTRERIE**

GAMBONI SA PULLY

**MENUSERIE**

SAVORETTI SA TOLOCHENAZ

**SYSTÈME DE VÉROUILLAGE**

SOS SERRURES SA LAUSANNE

**CLOISONS EN ÉLÉMENT**

SAKA AG OBERENTFELDEN

**REVÊTEMENTS DE SOL**

INTER-MOQUETTE SA LAUSANNE

**CARRELAGE**

J.-P. MAUCCI LAUSANNE

**PLAFONDS SUSPENDUS**

PLAFOND MÉTAL SA MONT-SUR-LAUSANNE

**PEINTURE**

POSSE PEINTURE SA RENENS

**NETTOYAGE**

BELNET SA BELMONT-LAUSANNE

**SIGNALÉTIQUE**

ARTMÉTAL LAUSANNE

**ÉQUIPEMENT D'EXPLOITATION**

KÖTTERMANN AG GOSSAU

**AMEUBLEMENT**

ZESAR.CH BIOLEY-ORJULAZ

GAVILLET SA LAUSANNE

UNIQUEMENT VÔTRE SA LAUSANNE

**PUBLICATION DU SERVICE IMMEUBLES, PATRIMOINE ET LOGISTIQUE**

10, place de la Riponne CH-1014 Lausanne

**GRAPHISME**hersperger.bolliger  
Vevey**IMPRESSION**Les Presses Centrales  
Lausanne**PHOTOGRAPHIE**Rémy Gindroz  
La Croix-sur-Lutry**COÛTS DE L'OPÉRATION\***

INDICE OFS AVRIL 2010: 133.6

\*SELON DÉCOMPTE PROVISoire DE JUILLET 2011

CFC	LIBELLÉ	MONTANT	%
0	Terrain		0.00
1	Travaux préparatoires	161'812	8.26
2	Bâtiment	1'568'996	80.04
3	Equipements d'exploitation	51'044	2.60
4	Aménagements extérieurs		0.00
5	Frais secondaires	16'386	0.84
9	Ameublement et décoration	161'922	8.26
<b>TOTAL DES TRAVAUX</b>		<b>1'960'160</b>	<b>100.00</b>

**RATIOS**

GYMNASE DU BUGNON - SÉVELIN 28

<b>BÂTIMENT</b>			
SP	Surface de plancher	m <sup>2</sup>	1'365
SUP	Surface utile principale	m <sup>2</sup>	893
Nombre d'élèves (présence journalière)		élèves	256
Ratio SUP/SP			0.65
Ratio SP/élève		m <sup>2</sup> /élève	5.33
Ratio SUP/élève		m <sup>2</sup> /élève	3.49
Volume selon SIA 416		m <sup>3</sup>	3'680
Coût par m <sup>2</sup> (SP)	CFC 2-3	CHF/m <sup>2</sup>	1'187.00
	CFC 1-9	CHF/m <sup>2</sup>	1'436.00
Coût par m <sup>3</sup> (SIA 416)	CFC 2-3	CHF/m <sup>3</sup>	426.00
	CFC 1-9	CHF/m <sup>3</sup>	533.00
Coût par élève (CFC 1-9)		CHF/élève	7'657.00
Coût par classe (10 classes)		CHF/classe	196'016.00

**TYPE D'INTERVENTION**TRANSFORMATION  
AMÉNAGEMENT